

# PRÄZISIONSBAUTEILE

WENN ES DRAUF ANKOMMT...

Die Dreitec Systems GmbH ist Ihr innovativer Ansprechpartner in Sachen Automatisierungstechnik der kunststoffverarbeitenden Industrie.

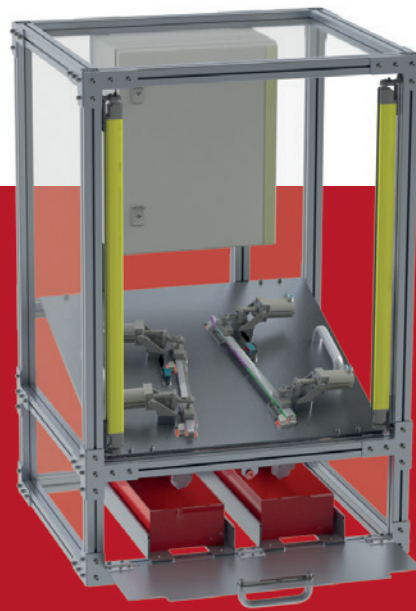
Dreitec Systems bietet Lösungen in den Bereichen:

- » Greiferbau
- » Vakuumtechnik
- » 3D-Laser-Sintertechnik (Polyamid 12 und Alumide)
- » Sonderanlagenbau
- » Angussabtrennsysteme

Unsere Kunden profitieren von unseren modernen, innerbetrieblichen Unternehmensstrukturen, kurzen Reaktionszeiten und hoher Flexibilität - besonders in komplexen Projekten. Ein erfahrenes und engagiertes Team setzt sich für den Erfolg Ihrer Projekte ein. Von der frühen Phase der Produktentwicklung bis hin zum SOP begleiten wir Sie. Das garantiert eine schnelle Aufnahme der Serienproduktion.

Die Dreitec Systems GmbH steht jederzeit an Ihrer Seite und das für Sie ohne weitere Aufwendungen. Die kostenlose Bereitstellung von Ersatzteilen als Kommissionslager rundet unser Denken von Service ab und sichert Ihnen eine kostengünstige Lagerhaltung von Ersatzteilen sowie die pünktliche Lieferung an Ihren Kunden - jederzeit.

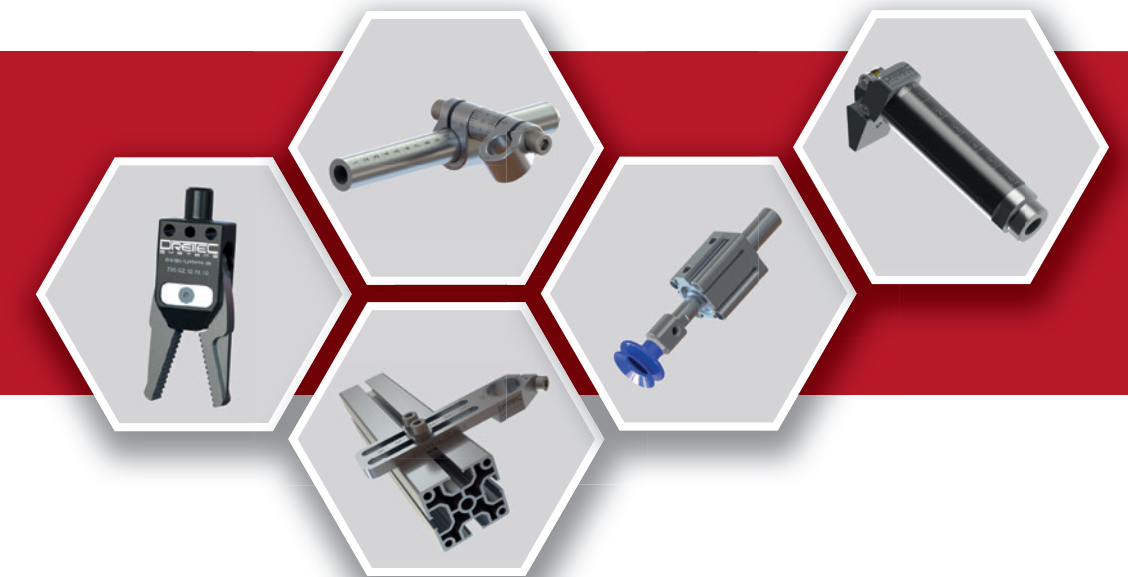
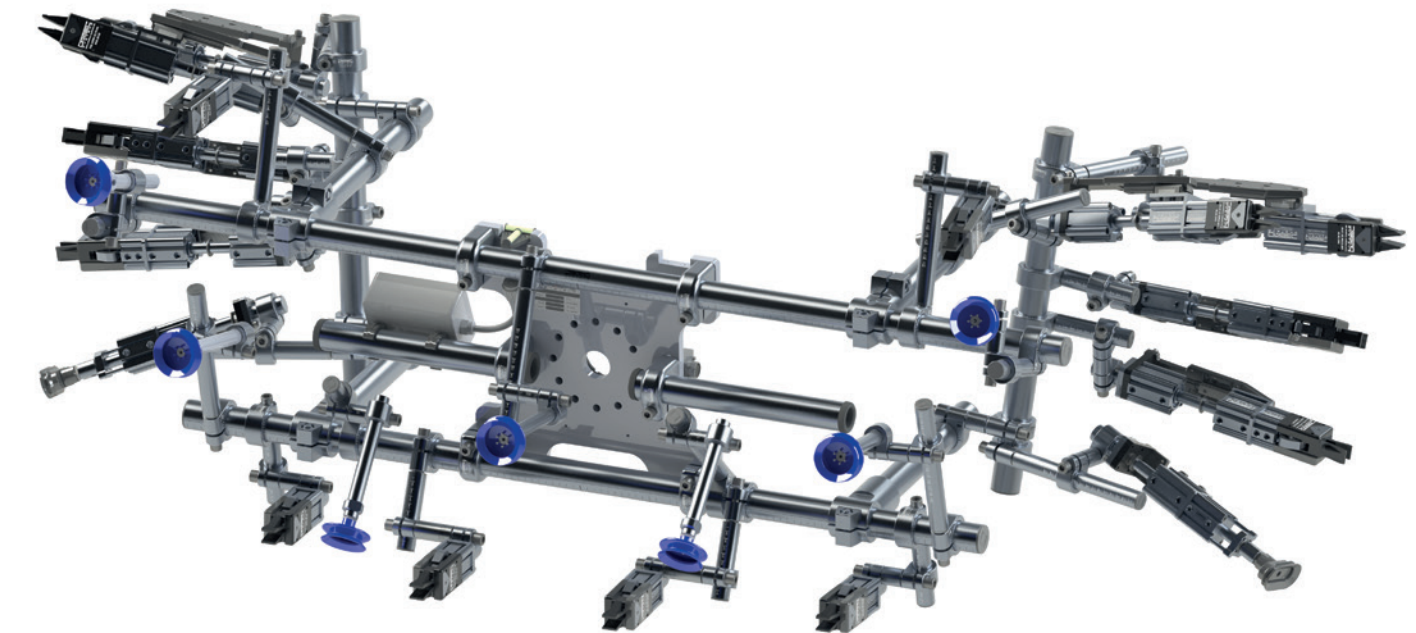
Service



## Sonderanlagen der Kunststoffindustrie

Kosteneinsparungen durch kürzere Zykluszeiten

- » Von der Idee bis zur Inbetriebnahme, alles aus einer Hand
- » Lösungen nach ergonomischen Normen und Maschinen-Richtlinien
- » Prozesssicherheit durch hohe Fertigungsqualität
- » Ausführliche Dokumentation inkl. Konformitätserklärung
- » Durchdachter Steuerungsbau inkl. Elektro- und Pneumatik-Plan



Mit unserer langjährigen Erfahrung im Bereich Automatisierung können Sie sicher sein, den richtigen Partner gefunden zu haben!

- » 3D-Konstruktionen und eigene Produktentwicklung
- » Eigene Produkte, wenig Zukauf
- » Aufgrund der innerbetrieblichen Struktur sehr flexibel
- » Langjährige Erfahrung im Bereich der Werkzeugtechnik, Verfahrenstechnik sowie der Automatisierung
- » Vorabplanung, Service und kostenlose Beratung, auch vor Ort
- » Greiferbau und Komponentenverkauf
- » Großes, EDV-geführtes Lager-Sortiment
- » Alles aus einer Hand - ein Ansprechpartner, auch für komplexe Projekte
- » Inbetriebnahmen in Ihrem Hause, weltweit
- » Kostenloses Kommissionslager
- » Schulungen
- » After-Sales-Service

**DREITEC**  
SYSTEMS

Innovative Automation Technology



## Kontakt

**Dreitec Systems GmbH**

Am Bahnhof 15  
D-57392 Schmallenberg

Tel.: +49 (0) 29 72 / 39 03 55 0  
Fax: +49 (0) 29 72 / 39 03 55 99

info@dreitec-systems.de  
www.dreitec-systems.de



**DREITEC**  
SYSTEMS

Innovative Automation Technology

Stand: 10/2025

**DREITEC**  
SYSTEMS

Innovative Automation Technology

WIR REVOLUTIONIEREN  
**PROZESSABLÄUFE**  
mit innovativen Lösungen  
und hochwertigen Produkten

www.dreitec-systems.de

## Baukastensysteme - Qualität Made in Germany

Durch die Beschaffenheit und Bauweise der **DreiTec Systems** Klemmelemente erreichen Sie höchste Prozesssicherheit, Flexibilität und Qualität. neben dem System aus Rundprofilen (Repro-System) - ausgezeichnete Gewichtersparnis vereint mit Flexibilität - bieten wir natürlich auch das Rechteck-Profil-system an. Alle Komponenten sind mit den marktbekanntesten Baukastensystemen kompatibel.

**DreiTec Systems** bietet Anbauelemente

- » **Dreitec Systems** Anbauelemente sind zu 100% auf Qualität und Funktion geprüft

## Rund-Profil-System (Repro-System)

flexibel und leicht

- » Besonders flexibel und leicht durch die Rundbauweise 360°
- » Einzelne Komponenten können ohne großen Aufwand montiert oder demontiert werden
- » Oberflächenveredelte Komponenten
- » Einfache und durchdachte Montagemöglichkeit

Unser innovatives Repro-System (Skalensystem)

Alle Komponenten sind mit einer Null-Linie und einer detaillierten 5er-Skalierung versehen.

- » Gute kratz- und lösungsfeste Skalierung. Dies ermöglicht eine schnelle, sichere und vor allem reproduzierbare Greifer-Einstellung.

## Rechteck-Profil-System

zuverlässig und bewährt

- » Je nach Gewicht und Geometrie des Bauteils bzw. Ihrer Anwendung wählen wir passend aus den Serien S, X und L
- » Kompatibel mit den meisten gängigen Systemen und einfach zu montieren



## Greifzangen (Serie 700)

sicheres Greifen ohne Kraftverlust

- » Doppelte Kolben ermöglichen bemerkenswerte Krafteigenschaften
- » Kein Kraftverlust durch den Verbau von innenliegender Kolbenrückholfeder
- » Große Auswahl an untereinander kombinierbaren Greiferbacken - auch hier ist die Kompatibilität zu allen gängigen, auf dem Markt verfügbaren Systemen gegeben
- » Mit und ohne Sensor - auch als Greifzangen kompakt erhältlich.
- » Durch die eloxierten Oberflächen haben Bauteile hervorragende Gleiteigenschaften und besten Verschleißschutz.

Für nähere Informationen sprechen Sie uns gerne an!

### Greifzange 700.GZ.20.AZ.50.40.90 mit Kontur- und Sensorbacke

Inkl. Sensor mit 2 m Kabel (als 700.GZ.20.AZ.50.40.95 auch mit einem 0,3 m Kabel und M8-Stecker erhältlich), Sensorbacke mit Sensorschutz



## Greiffinger (Serie 300)

fest im Griff

- » Gehäuse aus Aluminium
- » Wirkprinzip: einfachwirkend
- » Schmale und robuste Bauweise
- » Sicher Halt von Werkstücken durch Hintergreifen
- » 100% kompatibel mit allen gängigen Baukastensystemen
- » Mit Gewinde (M12 x 1, M17 x 1) und Pneumatikanschluss (M5, G1/8)
- » Mit Außendurchmesser 14 mm und 20 mm erhältlich
- » Sichere Reproduzierbarkeit durch unsere abriebfeste Skalierung



### 700.GZEW.20.10.95.EHG.20.20

Bewegliche Greifzangeneinheit mit Winkel der Serie 20, 1x Standardbacken, 1x Sensorbacke, Einzelhub geführt mit 20 mm Hub, Spannzapfendurchmesser 20,00 mm



### 700.GZK.32.10.10

Greifzangeneinheit der Serie 32 kompakt, Kolbendurchmesser 32 mm, 2x Standardbacken



### 300.GF.20.95.G18

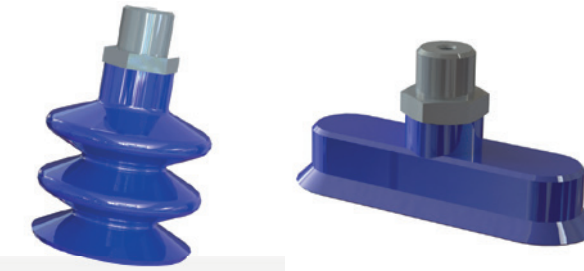
Greiffinger der Serie 20, Schwenkwinkel 95°, einfachwirkend, G1/8 mit 300.GH.GF.20.D20 Gegenhalter aus Polyamid 12 mit gummierter Auflage, D = 20 mm



## Vakuumlösungen

rückstandlose, sichere Aufnahme

- » Breite Auswahl an Formen, Durchmessern und Materialien für alle Arten von Anwendungen
- » Umfassendes Angebot an Befestigungsrippeln für verschiedene Montagemöglichkeiten



010.VS.42.STN.IM14  
Faltenbalgsauger 2 1/2-fach, Ø = 42 mm, mit Adapter 1/4 Außengewinde, Material SITON

010.VPO.25.75.NBR.IM14  
Ovalsauger flach, 25 x 75 mm, inkl. Adapter 1/4 Außengewinde, Material Nitril

## Pneumatik-Zubehör

den optimalen Medienfluss garantieren - auch für Ihre Anwendung

- » Zubehör in zahlreichen Durchmessern, Farben, Formen und Abmaßen erhältlich
- » Schnelle Montage und Demontage



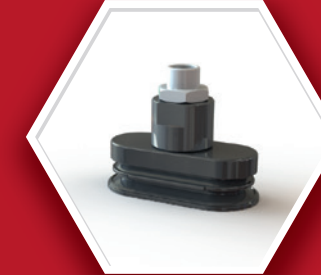
800.LV.8  
L-Verbinder, Schlauch D = 6 mm

800.WEVD.18.6  
Winkel-Einschraub-Verschraubung, Kunststoff/Messing vernickelt, für Schlauch Ø 6,0 mm und G 1/8", drehbar, zuluftgedrosselt

## Elektroverteilerbox mit Easy-Klipfunktion

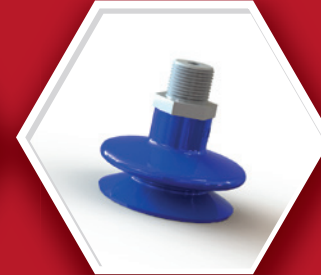
- » 19-fach Elektroverteilerbox
- » Einfaches Verbinden der elektrischen Komponenten mittels Stecksystem
- » Problemloses Anbringen der DreiTec Systems EVB am Tragrohr durch Easy-Klipfunktion
- » Kein Verschrauben auf einer Trägerplatte notwendig
- » Für das runde DreiTec Systems Flex-Light-System und das eckige Aluminiumprofil erhältlich

Viele weitere elektronische Komponenten ab Lager lieferbar. Sprechen Sie uns gerne an.



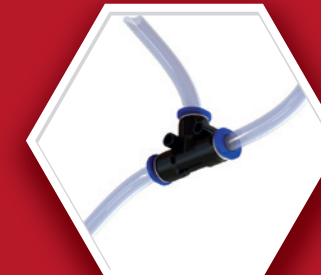
### 010.COBC.30.65.F38G

Faltenbalgsauger oval, Abmaße 30 x 65 mm, mit 1,5 Falten COBC, G3/8 Innengewinde



### 010.VSA.43.STN.IM14

Faltenbalgsauger 1,5-fach, Ø = 43 mm, inkl. Stecknippel G14, Material SITON (silikonfrei)



### 800.TV.6 mit Schlauch

aus Kunststoff für Schlauch Da 6,0 mm (auch als gerader, Y- und L-Verbinder erhältlich)



### 800.VB.8G1/8.10

Verteilerblock 10-fach, 10 x G1/8 Innengewinde für Luftanschluss, Aluminium natur



### 750.ASZEQ.20

Angusschneidzange Automatik, quadratisch, Scheineinsatznut 12,00 mm



### Elektroverteilerbox 900.EVB.19.40.1.ST

17 LEDs mit Vorwiderstand, 19-polig, inkl. 2x Easy-Klips für AR 40x4



### Induktiver Sensor

900.BI2.Q5.5.AP6X.0.3.PSG3M