

PRODUKTKATALOG

| PRODUCT CATALOGUE

Was uns auszeichnet

Unsere Kunden profitieren von unseren modernen, innerbetrieblichen Unternehmensstrukturen, kurzen Reaktionszeiten und hoher Flexibilität –

besonders in komplexen Projekten.

Ein erfahrenes und engagiertes Team setzt sich für den Erfolg Ihrer Projekte ein.

Von der frühen Phase der Produktentwicklung bis hin zum SOP begleiten wir Sie. Das garantiert eine schnelle Aufnahme der Serienproduktion.

Dreitec Systems GmbH steht jederzeit an Ihrer Seite und das, für Sie, ohne weitere Aufwendungen.

Die kostenlose Bereitstellung von Ersatzteilen als Kommissionslager rundet unser Denken von Service ab und sichert Ihnen eine kostengünstige Lagerhaltung von Ersatzteilen sowie die pünktliche Lieferung an Ihren Kunden – jederzeit.

Our customers profit from our modern, internal organisation structures, short response times and high flexibility - especially in complex projects.

An experienced and dedicated team is committed to the success of your projects.

We accompany you from the early phase of product development to the SOP. This guarantees a quick start to series production.

Dreitec Systems GmbH is at your side at all times and without any additional expenses for you.

The free provision of spare parts as a consignment stock rounds off our thinking of service and ensures cost-effective stock-keeping of spare parts as well as punctual delivery to your customer - at any time.



Die **Dreitec Systems GmbH** ist Ihr innovativer Ansprechpartner in Sachen Automatisierungstechnik der kunststoffverarbeitenden

Dreitec Systems GmbH is your innovative contact partner for automation technology for the plastics processing industry.

Inhaltsverzeichnis

Produktkategorie	Seite
ADAPTERPLATTEN ADAPTERPLATES	4
ALUMINIUMPROFILE ALUMINIUM PROFILES	6
ALUMINIUMROHRE ALUMINIUM PIPES	7
DAS SKALIERUNGSSYSTEM SCALING SYSTEM	8
VERSCHLUSSKAPPEN SEALING CAPS	9
AUFNAHMEN RECEPTACLES	10
EINSEITIGE VERLÄNGERUNGEN ONE-SIDED EXTENSIONS	11
KLEMMSTÜCKE CLAMPS	12
EINSEITIGE VERLÄNGERUNGEN MIT KLEMMSTÜCK ONE-SIDED EXTENSIONS WITH CLAMP	14
ZWEISEITIGE VERLÄNGERUNGEN MIT KLEMMSTÜCK TWO-SIDED EXTENSIONS WITH CLAMP	15
BILDICHE DARSTELLUNGEN PICTORIAL PRESENTATIONS	16
WINKELKLEMMEN ANGULAR CLAMPS	17
KREUZKLEMMEN CROSS CLAMPS	18
WINKELVERBINDER ANGLE CONNECTOR	20
PROFILVERBINDER PROFILE CONNECTOR	21
UNSERE PRODUKTE AUF EINEN BLICK OUR PRODUCTS AT A GLANCE	23
KREUZVERBINDUNGSPLATTEN / - BRÜCKEN CROSS CONNECTING PLATES / - BRIDGES	24
VERSTELLBARE KLEMMSTÜCKE ADJUSTABLE CLAMPS	25
GREIFARME ANGULAR ARMS	26
SAUGERADAPTER SUCTION CUP ADAPTERS	27
PNEUMATIKZYLINDER / SCHLITTEN PNEUMATIC CYLINDERS / SLIDES	31
DISTANZKLIPSE DISTANCE CLIPS	34
ADAPTER ADAPTERS	35
ANBINDUNGSELEMENTE CONNECTING ELEMENTS	38
BEWEGLICHE VAKUUMEINHEITEN MOVABLE VACUUM UNITS	40
GREIFFINGER GRIPPING FINGERS	41
GREIFFINGER GEGENHALTER GRIPPING FINGERS COUNTERHOLDER	42
GREIFZANGEN GRIPPING PLIERS	43
ANGUSSSCHNEIDZANGEN SPRUE CUTTERS	57
SCHNEIDZANGENEINSÄTZE CUTTING INSERTS	58
SCHNEIDZANGENBEFESTIGUNG FIXATION FOR SPRUE CUTTER	60
SENSOREN UND ZUBEHÖR SENSORS AN SUPPLEMENTS	61
KABEL & STECKER CABLE SOCKETS & CONNECTORS	63
ELEKTROVERTEILERBOXEN ELECTRICAL DISTRIBUTION BOXES	64
PNEUMATIKZUBEHÖR PNEUMATIC SUPPLEMENTS	65

Adapterplatten mit Schwalbenschwanzführung

Weitere Adapterplatten auf Anfrage erhältlich.
Anzentrierungen sind für das Aluminiumprofil der X-Serie vorhanden.
Material: Aluminium
Alternativ: Stahl

*Adapter plates with dovetail guidance system.
Further adapter plates are available on demand.
Centerings are available for the aluminum profile of the X-series.
Material: aluminum
Alternative: steel*

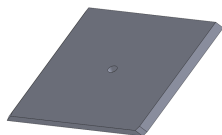
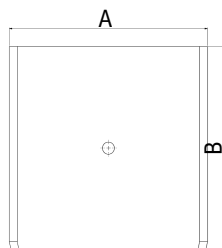


Abb. | Pic. 100.AP.SSW.160

Bezeichnung item	A	B	C
100.AP.SSW.60	60	60	8
100.AP.SSW.100	100	100	10
100.AP.SSW.160	160	160	10
100.AP.SSW.160.07.G1/8	160	160	10
100.AP.SSW.250	250	250	10



$$t = C$$

Technische Zeichnung
| technical drawing

Adapterplatten mit Bohrbild

Für diverse Schnellwechselsysteme und Doppelrohraufbau.
Wahlweise mit Aussparungen für eine Wasserwaage und/oder Vertiefung für Typenschilder.

*Adapter plate with drilled holes for various quick change systems and double pipe construction.
Optionally with cutout for water level and/or deepening for identification plate.*

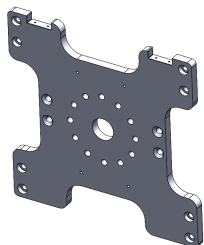
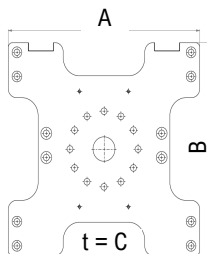


Abb. | Pic. 100.AP.352.352.1



$$t = C$$

Technische Zeichnung | technical drawing

Adapterplatten mit Bohrbild

Adapter plate with drilled holes

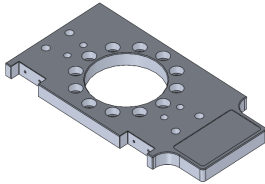
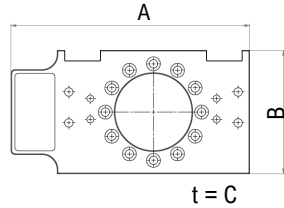


Abb. | Pic. 100.AP.250.160.LK125.SWA.m.B.1



Technische Zeichnung | technical drawing

Bezeichnung item	A	B	C
100.AP.250.160.LK125.SWA.m.B.1	250	160	20
100.AP.352.352.1	352	352	20
100.AP.380.230.1	380	320	15

Adapterplatten, gefedert, mit Schwalbenschwanzführung

Weitere Adapterplatten auf Anfrage erhältlich.

Material: Aluminium

Alternativ: Stahl

Adapter plates adapter plate, spring mounted.

Further adapter plates are available on demand.

Material: aluminium

Alternative: steel

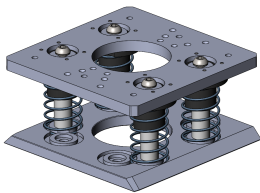
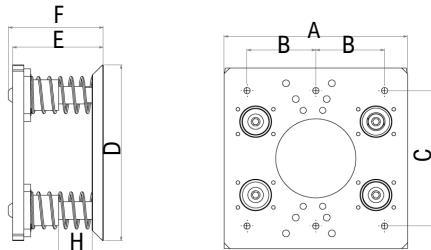


Abb. | Pic. 100.APG.SSW.160



Technische Zeichnung | technical drawing

Bezeichnung item	A	B	C	D	E	F	H
100.APG.SSW.100	100	35	70	100	66	91	20
100.APG.SSW.160	160	60	120	160	84	115	30
100.APG.SSW.250	250	100	200	250	84	115	30

Aluminiumprofile, diverse Serien

Serie L

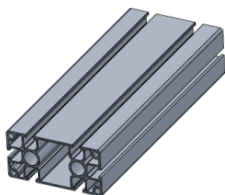


Abb. | Pic. 000.APL.80.40

Serie S

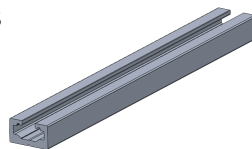


Abb. | Pic. 000.APS.18.10

Serie X

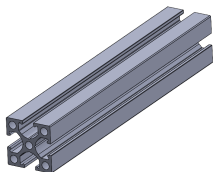
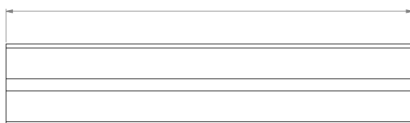


Abb. | Pic. 000.APX.25.25

Zwischenlängen erhältlich.
Passende Verschluss-
kappen siehe Seite 9.

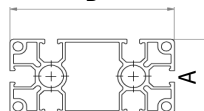
*Intermediate lengths available.
For suitable sealing caps refer to page 9.*

C



Bezeichnung item	A	B	C
000.APL.40.40	40	40	2000
000.APL.40.80	40	80	2000
000.APS.18.10	10	18	2000
000.APS.18.18	18	18	2000
000.APX.25.25	25	25	2000
000.APX.25.50	25	50	2000

B



Technische Zeichnung | technical drawing

Aluminiumrohre

Unsere Aluminiumrohre bestehen aus einer speziellen Aluminiumlegierung und können enorme Kräfte aufnehmen.

Aluminum pipes

Our aluminum pipes consist of a special aluminum alloy and are in a position to bear enormous forces.

Skalierung erläutert auf Seite 8

Explanation of scaling on page 8



Abb. | Pic. 000.AR.40
mit Skalierung

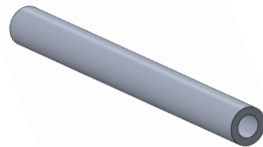


Abb. | Pic. 000.AR.25 .250

Zwischenlängen erhältlich.

Standardlängen 2000 mm.

Passende Verschlusskappen siehe Seite 9.

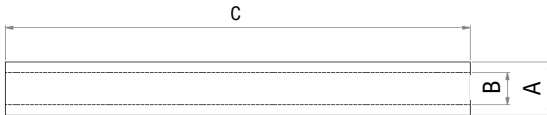
Die Oberflächen sind veredelt / eloxiert.

Intermediate lengths available.

Standard length 2000 mm.

For suitable sealing caps refer to page 9.

The surfaces are refined / anodized



Technische Zeichnung | technical drawing

Bezeichnung item	A	B	C
000.AR.16	16	10	2000
000.AR.25	25	15	2000
000.AR.40	40	32	1000

Das Skalierungssystem - entdecken Sie die Vorteile

The scaling system - discover the advantages

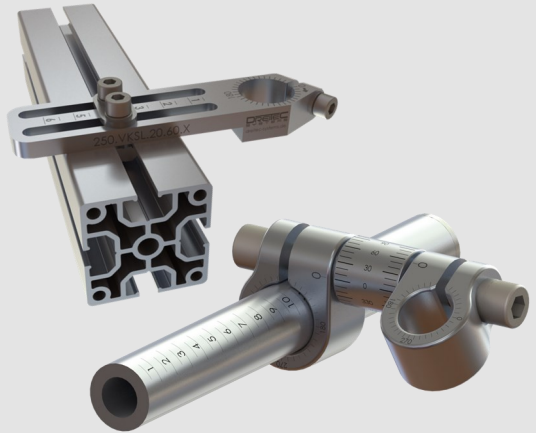
Alle Komponenten sind mit einer Null-Linie und einer detaillierten 5er Skalierung versehen. Dies ermöglicht eine schnelle, sichere und vor allem reproduzierbare Greifer-Einstellung.

All components are provided with a reference line and a detailed 5 scale.

This enables quick, safe and especially reproducible gripper settings.

Gute kratz- und lösungsfeste Skalierung auf allen einstellbaren Komponenten.

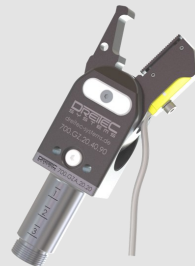
Excellent scratch-proof and solution-proof scaling on all adjustable components.



200.KSK.25.40
Klemmstück
klappbar



250.VKSL.20.60.X
Verstellbares Klemmstück klappbar



700.GZ.20.AZ.50.40.95
Greifzange Serie 20,
1 x Konturbacke, 1x Sensorbacke
| Gripping pliers of series 20
1x shaped jaw, 1x sensor jaw



700.GZ.20.AZ.50.40.95
/300.GH.GF.20.D20
Greiffinger Serie 20 mit Gegenhalter
| Gripper finger series 20 with counterholder

Verschlusskappen Profil

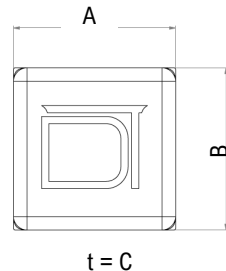
Zum Schließen der Profilöffnungen.
Dient ebenso als Stoßschutz.
Material: Kunststoff

*Profile sealing caps
used to seal the pipe openings.
Serves as well as impact protection.
Material: plastic*



Abb. | Pic. 000.APS.A.18.18

Bezeichnung item	A	B	C
000.APS.A.10.18	18	10	S
000.APS.A.18.18	18	18	S
000.APX.A.18.25	25	18	X
000.APX.A.25.25	25	25	X
000.APX.A.25.50	50	25	X
000.APL.A.40.40	40	40	L
000.APL.A.40.80	80	40	L



Technische Zeichnung |
technical drawing

Verschlusskappen Rohr

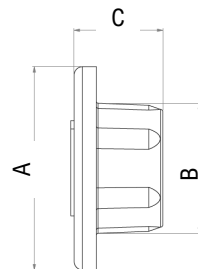
Zum Schließen der Rohröffnungen. Dient
ebenso als Stoßschutz.
Material: Kunststoff

*Pipe sealing caps
used to seal the pipe openings. Serves as well
as impact protection.
Material: plastic*



Abb. | Pic. 000.AR.A.25

Bezeichnung item	A	B	C
000.AR.A.16	16	6	9
000.AR.A.25	25	15,5	11
000.AR.A.40	40	32,5	13
000.AR.AO.40	42	32	13



Technische Zeichnung |
technical drawing

Aufnahmen Rund

AN16, AN25 und AN40 zum Klemmen der Trag- bzw. Hauptrohre

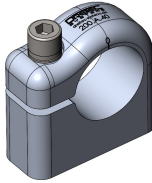
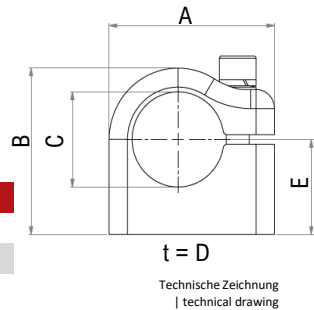


Abb. | Pic. 200.A.40

Bezeichnung item	A	B	C	D	E
200.A.16	31	35	16	15	22
200.A.25	48	50	25	20	30
200.A.40	72	70	40	30	40

Receptacles pipes

AN 16, AN 25 and AN 40 for clamping of the stay respectively main pipes.



Aufnahmen Profil

Passend für S, X und L Profile.

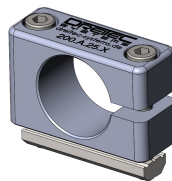


Abb. | Pic. 200.A.25.X

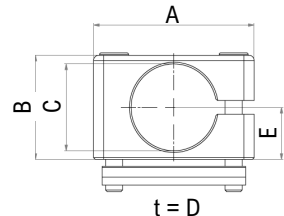
Bezeichnung item	A	B	C	D	E
200.A.10.X	25	16	10	10	8
200.A.14.X	32	20	14	12	10
200.A.16.X	40	22	16	12	11
200.A.20.X	42	26	20	15	12,5
200.A.25.X	47	30	25	18	15
200.A.30.X	52	35	30	20	17,5

Receptacles for S, X and L profile.

Sehr stabile und passgenaue Ausführung. Die Innengewinde sind geformt. Oberflächen sind veredelt / eloxiert. Andere Klemmdurchmesser auf Anfrage.

Very robust and accurately fitting construction.

The inside threads are formed. The surfaces are refined / anodized.



Einseitige Verlängerungen

Problemlose Anbindungsmöglichkeit der zweiseitigen Verlängerung (ZV). Die Aluminiumrohre bestehen aus einer speziellen Aluminiumlegierung.

*One-sided extensions
Unproblematic mounting possibility of the double-sided extension (ZV). The aluminum pipes consist of a special aluminum alloy.*

Skalierung erläutert auf Seite 8

Explanation of scaling on page 8

Abb. Anw. | Pic. App e.g.
200.EV.25.40.100 mit
200.ZV.25.25.20.40 und
500.SA.20.50.G18.G14

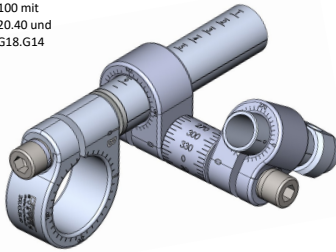


Abb. | Pic.
050.AR.25.200.EPK.25.29



Zwischenlängen erhältlich.
Oberflächen sind veredelt/eloxiert
Passende Verschlusskappen
siehe Seite 9.

*Intermediate lengths available.
The surfaces are refined/anodized.
For suitable sealing caps
refer to page 9.*



Bezeichnung item	A	B	C
050.AR.16.100.EPK.25.29	100	16	M10
050.AR.16.200.EPK.25.29	200	16	M10
050.AR.16.300.EPK.25.29	300	16	M10
050.AR.16.400.EPK.25.29	400	16	M10
050.AR.25.100.EPK.25.29	100	25	M10
050.AR.25.200.EPK.25.29	200	25	M10
050.AR.25.300.EPK.25.29	300	25	M10
050.AR.25.400.EPK.25.29	400	25	M10

Klemmstücke

Die Klemmstücke bestehen aus einer speziellen Aluminiumlegierung und besitzen eine Durchgangsbohrung zum Verschrauben zweiseitiger Verlängerungen von beiden Seiten.

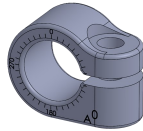


Abb. | Pic. 200.KS.25.25

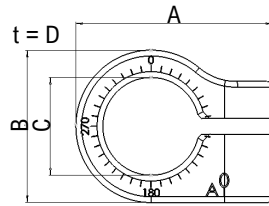
Bez. item	A	B	C	D
200.KS.16.10	31,5	27	10	20
200.KS.16.14	38	31	14	20
200.KS.16.16	38	31	16	20
200.KS.16.20	38	31	20	20
200.KS.25.20	48,5	34	20	25
200.KS.25.25	51	39	25	25
200.KS.25.40	67	55	40	25
200.KS.25.45	73,5	58	45	25
200.KS.25.56	79	64	56	25

Clamps

The clamps consist of a special aluminum alloy and have a through hole for screwing two-sided extensions on both sides.

Andere Klemmdurchmesser auf Anfrage.
Die Oberflächen sind veredelt / eloxiert.

Other clamping diameters on demand.
The surfaces are refined / anodized.



Technische Zeichnung | technical drawing

Klemmstück Klappbar

zum nachträglichen Anbau von Komponenten geeignet. Kann problemlos an jeder passenden Stelle nachträglich montiert werden.

Material: Hochfestes Aluminium

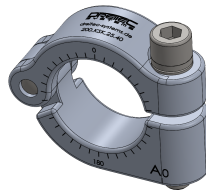


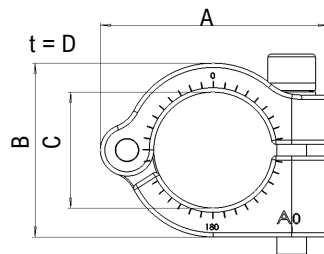
Abb. | Pic. 200.KSK.25.40

Bez. item	A	B	C	D
200.KSK.25.25	77	45	25	25
200.KSK.25.40	77	60	40	25

Clamps folding

Clamps foldable suitable for retrofitting of components. Can be retrofitted to any convenient location easily.

Material: high-strength aluminum.



Technische Zeichnung | technical drawing

Klemmstücke mit Gewinde

Die Klemmstücke bestehen aus einer speziellen Aluminiumlegierung und besitzen eine Gewindebohrung zum Verschrauben zweiseitiger Verlängerungen von einer Seite.

Clamps with thread

The clamps consist of a special aluminum alloy and have a through hole for fastening two-sided extensions on one side.

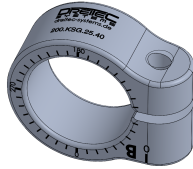
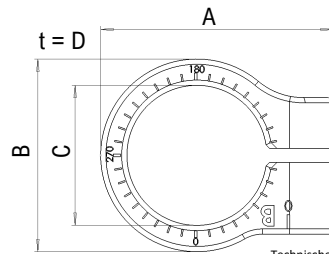


Abb. | Pic. 200.KVG.25.40

Bez. item	A	B	C	D
200.KSG.16.10	31,5	27	10	20
200.KSG.16.14	38	31	14	20
200.KSG.16.16	38	31	16	20
200.KSG.16.20	38	31	20	20
200.KSG.25.20	48,5	34	20	25
200.KSG.25.25	51	39	25	25
200.KSG.25.40	66,5	55	40	25

Andere Klemmdurchmesser auf Anfrage.
Die Oberflächen sind veredelt / eloxiert.

*Other clamping diameters on demand.
The surfaces are refined / anodized.*



Technische Zeichnung |
technical drawing

Klemmstückverbinder

Die Klemmstückverbinder bestehen aus einer speziellen Aluminiumlegierung und sind mit einer Gewindebohrung versehen.

Clamping joints

The clamps consist of a special aluminum alloy and have a threaded hole.

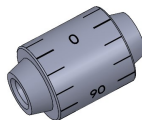
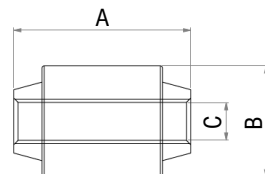


Abb. | Pic. 000.KVG.25.40

Bez. item	A	B	C
000.KVG.16.30	30	16	M5
000.KVG.16.50	50	16	M5
000.KVG.25.40	40	25	M10
000.KVG.25.66	66	25	M10
000.KVG.25.125	125	25	M10



Einseitige Verlängerungen mit Klemmstück

Durch Lösen einer Schraube erreicht man ein Maximum an Flexibilität / Einstellmöglichkeiten. Problemlose Anbindungsmöglichkeit der zweiseitigen Verlängerung (ZV).

*One-sided extensions with one clamp
By unscrewing of a screw you will achieve a maximum with regard to flexibility / setting possibilities. Unproblematic mounting possibility of the two-sided extension (ZV).*

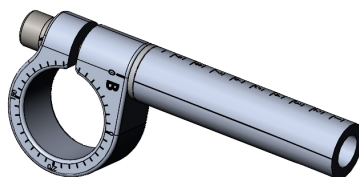
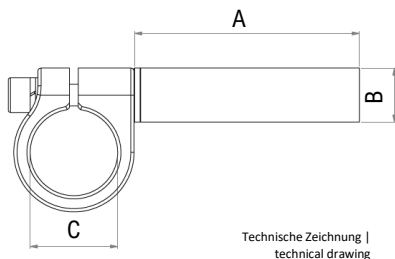


Abb. | Pic. 200.EV.25.40.100

Bezeichnung item	A	B	C
200.EV.16.16.100	100	16	16
200.EV.16.16.200	200	16	16
200.EV.16.16.300	300	16	16
200.EV.25.40.100	100	25	40
200.EV.25.40.200	200	25	40
200.EV.25.40.300	300	25	40
200.EV.25.40.400	400	25	40
200.EV.16/25.25.100	100	25	16
200.EV.16/25.25.200	200	25	16
200.EV.16/25.25.300	300	25	16
200.EV.16.25.100	100	16	25
200.EV.16.25.200	200	16	25
200.EV.16.25.300	300	16	25
200.EV.25.25.100	100	25	25
200.EV.25.25.200	200	25	25
200.EV.25.25.300	300	25	25
200.EV.25.25.400	400	25	25

Optimale Kraftübertragung.
Zwischenlängen erhältlich.
Die Oberflächen sind veredelt / eloxiert.
Passende Verschlusskappen siehe Seite 9.

*Optimum load transmission.
Intermediate lengths available.
The surfaces are refined / anodized.
For suitable sealing caps refer to page 9.*

Zweiseitige Verlängerungen mit Klemmstück

Durch das Lösen von zwei Schrauben erreicht man ein Maximum an Einstellmöglichkeiten. Problemlose Anbin- dungsmöglichkeit der einseitigen Verlängerung (EV).

*Two-sided extensions
By unscrewing of two
screws you will achieve a maxi-
mum of setting possibilities.
Unproblematic mounting possi-
bility of the one-sided extensi-
on.*

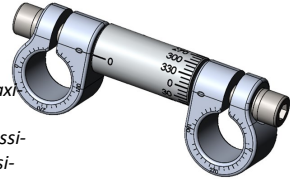
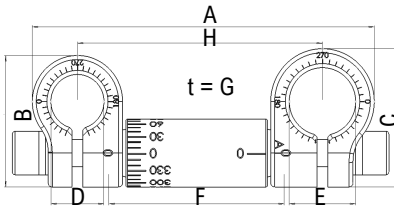


Abb. | Pic. 200.ZV.25.25.25.66

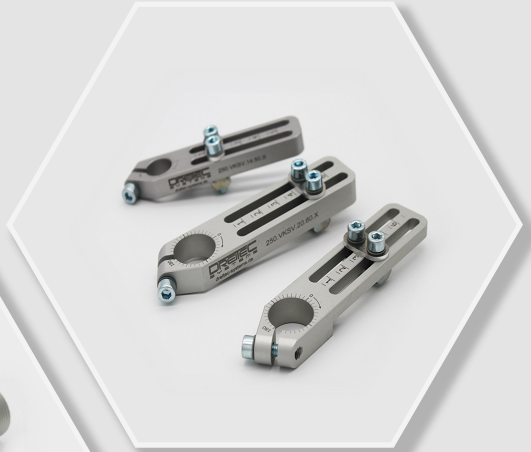


Technische Zeichnung | technical drawing

Optimale Kraftübertragung. Lange Version
zwecks optimaler Komponenten-
verteilung am Entnahmegreifer.
Die Oberflächen sind veredelt / eloxiert

*Optimum load transmission.
Long version for the purpose of optimum
component distribution at the withdrawal
gripper. The surfaces are refined / anodized*

Bezeichnung item	A	B	C	D	E	F	G	H
200.ZV.16.16.10.30	70	31,5	38	10	16	30	20	41
200.ZV.16.16.16.30	73	38	38	16	16	30	20	41
200.ZV.16.16.20.30	73	38	38	20	16	30	20	41
200.ZV.16.16.10.50	90	31,5	38	10	16	50	20	61
200.ZV.16.16.16.30	93	38	38	16	16	50	20	61
200.ZV.16.16.20.50	93	38	38	20	16	50	20	61
200.ZV.25.25.20.40	102	48,5	51	20	25	40	25	67
200.ZV.25.25.25.40	107	51	51	25	25	40	25	68
200.ZV.25.40.20.40	118	48,5	66	20	40	40	25	75
200.ZV.25.40.25.40	123	38	66	25	40	40	25	77
200.ZV.25.40.40.40	141	66	66	40	40	40	25	85
200.ZV.25.25.20.66	129	48,5	51	20	25	66	25	92
200.ZV.25.25.25.66	134	51	51	25	25	66	25	93
200.ZV.25.40.20.66	145	48,5	66	20	40	66	25	101
200.ZV.25.40.25.66	150	38	66	25	40	66	25	103
200.ZV.25.40.40.66	166	66	66	40	40	66	25	111
200.ZV.25.25.20.125	188	48,5	51	20	25	125	25	152
200.ZV.25.25.25.125	193	51	51	25	25	125	25	153
200.ZV.25.40.20.125	204	48,5	66	20	40	125	25	160
200.ZV.25.40.25.125	209	38	66	25	40	125	25	162
200.ZV.25.40.40.125	225	66	66	40	40	125	25	170
200.ZV.25.56.20.40	133	50,5	78,6	56	25	40	25	81,3



Winkelklemme

Mit der Winkelklemme (WK) sind Sie in der Lage, Ihren Entnahmegreifer noch flexibler, kompakter und bauteilnäher zu bauen. Der EOAT gewinnt an Stabilität, sodass der Roboter die maximale Geschwindigkeit fahren kann. Das Bauteil besteht durch die einzigartige Baugröße und das geringe Gewicht.

Angular clamps

With the angular clamps (WK) able to build your gripper more flexible and compact and even closer to the component. The EOAT gains more stability so that the robot is able to run at maximum speed. The component impresses through its unique size and low weight.

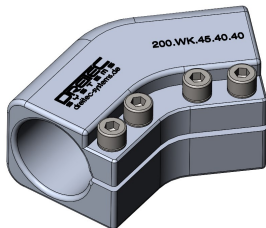
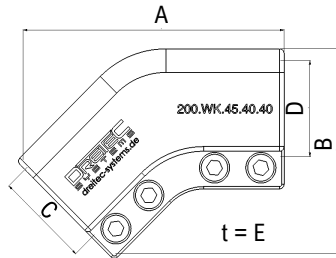


Abb. | Pic. 200.WK.45.40.40



Technische Zeichnung | technical drawing

Bez. item	A	B	C	D	E
200.WK.45.16.16	86	68	16	16	45
200.WK.45.25.25	99	79,5	25	25	45
200.WK.45.40.40	114	89	40	40	45

Kreuzklemmen

Mit diesem Bauteil können die Rohre über Kreuz sicher auf unterschiedlichen Ebenen verbunden werden.



Abb. | Pic. 200.KK.25.40

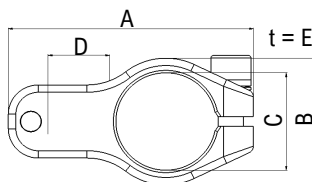
Bez. item	A	B	C	D	E
200.KK.16.14	54	25	16	14	25
200.KK.16.16	54	25	16	16	25
200.KK.16.20	54	25	16	20	25
200.KK.25.16	71	33	25	16	22
200.KK.20.20	86	40	25	25	40
200.KK.20.25	86	40	25	25	40
200.KK.25.40	98	52	40	25	37
200.KK.40.25(STahl)	92	35	40	25	46
200.KK.40.40	130	60	40	40	60

Cross clamps

With the help of this component the pipes can be safely connected crosswise at different levels.

Alle Kanten sind verrundet.
Die Gewinde sind geformt.
Die Oberflächen sind veredelt / eloxiert

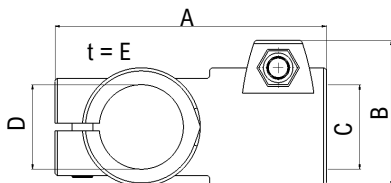
All edges are rounded.
The threads are formed.
The surfaces are refined / anodized.



Technische Zeichnung | technical drawing

Kreuzklemmen mit T-Ausführung

Mit diesem Bauteil können Rohre über Kreuz sicher auf einer Ebene verbunden werden.



Technische Zeichnung | technical drawing

Bez. item	A	B	C	D	E
200.KKT.16.16	55	35	16	16	25
200.KKT.25.25	93	53	25	25	40
200.KKT.40.25	92	54	40	25	52
200.KKT.40.40	130	68	40	40	56

Cross clamps T

With the help of this component the pipes can be safely connected crosswise on one level.

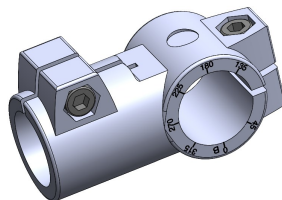
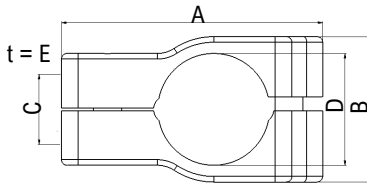


Abb. | Pic. 200.KKT.40.40

Kreuzklemmen mit T-Ausführung geteilt

Mit diesem Bauteil können sehr hohe Drehmomente aufgenommen werden. Zudem lässt sich die Kreuzklemme problemlos und spielend OHNE Demontage verschiedener Bauteile am bestehenden Entnahme- greifer montieren.

Cross clamps, T-version, divided in two parts
With this component very high torques can be absorbed. This cross-clamp can be easily and playfully assembled WITHOUT removing various components of the existing gripper.



Technische Zeichnung | technical drawing

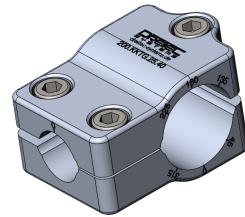
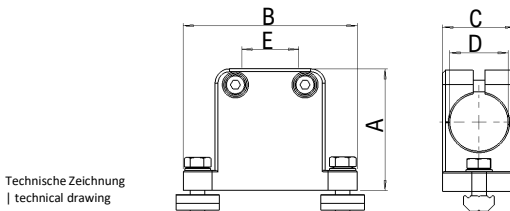


Abb. | Pic. 200.KKTG.25.40

Bez. item	A	B	C	D	E
200.KKTG.16.16	55	22	16	16	35
200.KKTG.20.20					
200.KKTG.25.25	78	32	25	25	48
200.KKTG.25.40	93,5	52	25	40	62
200.KKTG.40.40					

Kreuzklemme T-Ausführung Profil



Technische Zeichnung
| technical drawing

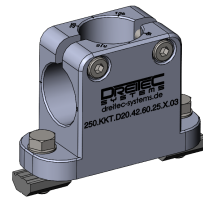


Abb. | Pic. 250.KKT.D20.42.60.25.X

Bez. item	A	B	C	D	E
250.KKT.D14.35.54.20.X	35	54	20	14	14
250.KKT.D16.38.54.22.X	38	54	22	16	16
250.KKT.D20.42.60.25.X	42	60	25	20	20

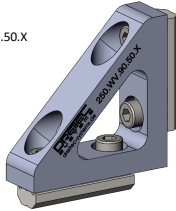
WINKELVERBINDER | ANGLE CONNECTOR

Winkelverbinder

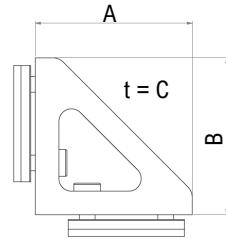
Zum stabilen Verbinden von zwei Profilen unter 90°.
Es muss nicht gebohrt werden.
Sichere Verbindung zweier Profile.

*Angle connector
for a strong connection of two profiles under 90°.
Drilling is not necessary
Secure connection of two profiles.*

Abb. | Pic. 250.WV.90.50.X



Technische Zeichnung
| technical drawing



Bez. item	A	B	C
250.WV.90.25.X	25	25	16
250.WV.90.50.X	50	50	16
250.WV.90.40.L	40	40	40
250.WV.90.60.L	60	60	30
250.WV.90.80.L	80	80	40

Profilverbinder

Zum stabilen Verbinden von zwei Profilen mit unterschiedlichen Winkeln.

*Profile connector
for a strong connection of two profiles with
different angles.*

Profilverbinder PVB-L

Profile connector L

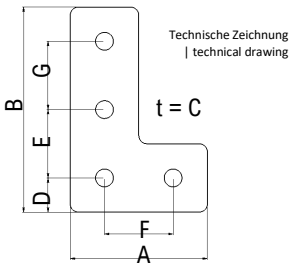
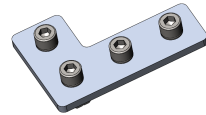


Abb. | Pic. 250.PVB.L.50.75.X



Bezeichnung item	A	B	C	D	E	F	G
250.PVB.L.50.50.X	50	50	3	12,5	25	25	-
250.PVB.L.50.75.X	50	75	3	12,5	25	25	25
250.PVB.L.80.120.L	80	120	4	20	40	40	40
250.PVB.L.100.100.L	100	100	4	20	20	30	30

Profilverbinder PVB-EV

Profile connector EV

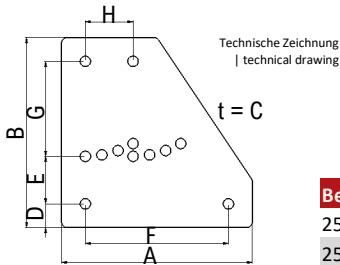
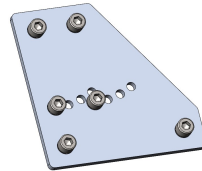


Abb. | Pic. 250.PVB.EV.50.X



Bez. item	A	B	C	D	E	F	G	H
250.PVB.EV.25.X	75	100	4	12,5	25	50	50	-
250.PVB.EV.50.X	100	100	4	12,5	25	50	50	25

Profilverbinder PVB-0.45

Profile connector 0.45

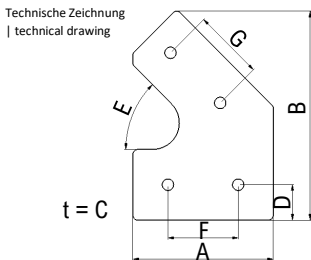
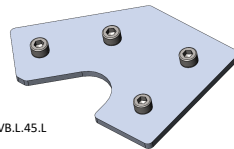


Abb. | Pic. 250.PVB.L.45.L



Bez. item	A	B	C	D	E	F	G
250.PVB.L.45X	50	76	3	12,5	45°	25	25
250.PVB.L.45.L	80	118	4	20	45°	40	40

Profilverbinder PVB-0.90

Profile connector 0.90

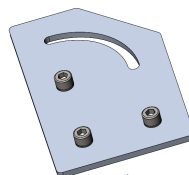
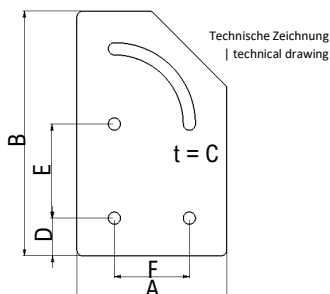


Abb. | Pic. 250.PVB.0.90.L

Bezeichnung item	A	B	C	D	E	F
250.PVB.0.90.X	50	80	3	12,5	27,5	25
250.PVB.0.90.L	80	130	4	20	50	40

Profilverbinder PVB-G

Profile connector G

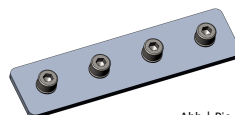
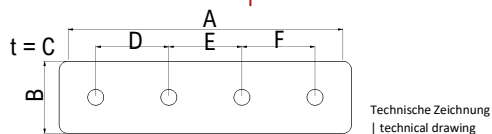


Abb. | Pic.
250.PVB.G.25.75.X

Bezeichnung item	A	B	C	D	E	F
250.PVB.G.25.50.X	50	25	3	25	-	-
250.PVB.G.25.75.X	75	25	3	25	25	-
250.PVB.G.25.100.X	100	25	3	25	25	25
250.PVB.G.40.160.L	160	40	4	40	40	40

Profilverbinder PVB-T

Profile connector T

Technische Zeichnung | technical drawing

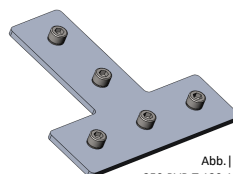
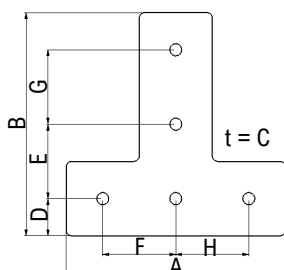
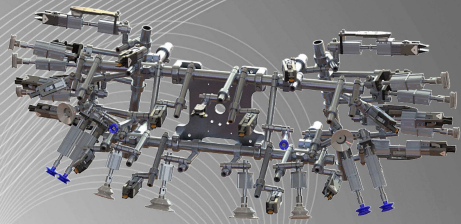


Abb. | Pic.
250.PVB.T.120.120.L

Bez. item	A	B	C	D	E	F	G	H
250.PVB.T.50.75.X	50	75	3	12,5	25	25	25	-
250.PVB.T.100.75.X	100	75	3	12,5	25	25	25	25
250.PVB.T.120.120.L	120	120	4	20	40	40	40	40

DREITEC SYSTEMS



Die **Dreitec Systems GmbH** ist Ihr innovativer Ansprechpartner in Sachen Automatisierungstechnik der kunststoffverarbeitenden Industrie.

Dreitec Systems bietet Lösungen in den Bereichen:

GREIFERBAU

• Rundsystem | Skalierung | Repro



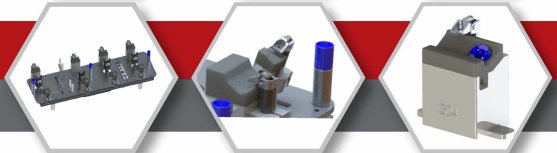
GREIFERBAU

• Rechtecksystem



SONDERGREIFERBAU

• Lasersintertechnik



ANGUSSABTRENNUNG

• Schneiden | Stanzen



VAKUUMTECHNIK

• Vakuumsauger | Zubehör



Mit unserer langjährigen Erfahrung im Bereich Automatisierung können Sie sicher sein, den richtigen Partner gefunden zu haben!

Dreitec Systems GmbH

Am Bahnhof 15
D-57392 Schmallenberg

Tel. 0049.2972.390 355.0
Fax: 0049.2972.390 355.99
info@dreitec-systems.de

Kreuzverbindungsplatten

Zum Verbinden von
zwei Profilen über
Kreuz.

*Cross connecting plates
for connecting of two sections
diagonally.*

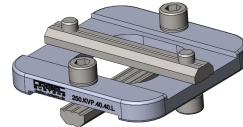
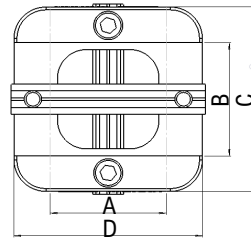


Abb. | Pic. 250.KVP.40.40.L

Bez. item	A	B	C	D	Typ
250.KVP.18.18.S	18	18	30	30	S
250.KVP.25.18.X	25	18	40	40	X
250.KVP.25.25.X	25	25	40	40	X
250.KVP.50.25.X	50	25	70	50	X
250.KVP.50.50.X	50	50	70	70	X
250.KVP.40.40.L	40	40	65	65	L
250.KVP.80.40.L	80	40	105	65	L
250.KVP.80.80.L	80	80	105	105	L
250.KVP.40.25.L	40	25	70	40	L

Technische Zeichnung | technical drawing



Es muss nicht gebohrt werden.
Sichere Verbindung zweier Profile.

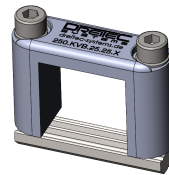
*It does not have to be drilled.
Secure connection between two profiles.*

Kreuzverbindungsbrücken

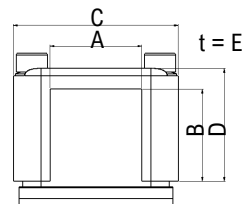
Zum Verbinden von zwei
Profilen über Kreuz.

*Cross connecting bridge
for connecting of two sections
diagonally.*

Abb. | Pic.
250.KVB.25.25.X



Bez. item	A	B	C	D	E	Typ
250.KVB.18.10.S	18	10	32	15	12	S
250.KVB.18.18.S	18	18	38	23	12	S
250.KVB.25.18.X	25	18	45	23	15	X
250.KVB.25.25.X	25	25	45	30	15	X
250.KVB.50.25.X	50	25	45	55	15	X
250.KVB.25.50.X	25	50	70	30	15	X
250.KVB.40.40.L	40	40	65	46	15	L
250.KVB.80.40.L	80	40	100	46	15	L



Technische Zeichnung | technical drawing

Verstellbare Klemmstücke

Zum Klemmen von Anbauteilen. Das Bauteil kann sehr dicht in Reihe montiert werden. Die Erreichbarkeit der einzelnen Schrauben ist problemlos.

Adjustable Clamps

For clamping of components. The device can be mounted in very close range. The accessibility of the individual screws is easily.

VKSL leichte Ausführung

light version

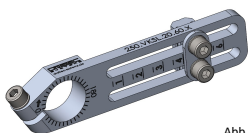


Abb. | Pic.
250.VKSL.20.60.X

VKSV verstärkte Ausführung

strong version

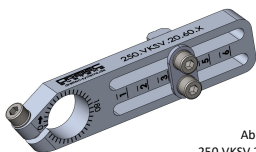


Abb. | Pic.
250.VKSV.20.60.X

VKSV verstärkte, schwenkbare Ausführung

strong, traversable version

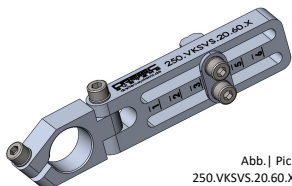
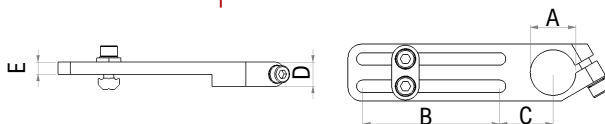


Abb. | Pic.
250.VKSVS.20.60.X



Bezeichnung item	A	B	C	D	E
250.VKSL.10.40.X	10	40	24	10	5
250.VKSL.14.40.X	14	40	19	10	5
250.VKSL.14.50.X	14	50	19	10	5
250.VKSL.20.60.X	20	60	22	12	6
250.VKSL.30.60.X	30	60	27	12	6
250.VKSL.20.70.X	20	70	25	12	6
250.VKSL.30.70.X	30	70	27	12	6
250.VKSV.10.40.X	10	40	24	10	-
250.VKSV.10.60.X	10	60	24	10	-
250.VKSV.10.80.X	10	80	24	10	-
250.VKSV.14.40.X	14	40	19	10	-
250.VKSV.14.50.X	14	50	19	10	-
250.VKSV.20.60.X	20	60	22	12	-
250.VKSV.30.60.X	30	60	27	12	-
250.VKSV.20.70.X	20	70	25	12	-
250.VKSV.30.70.X	30	70	27	12	-
250.VKSVS.10.20.X	10	20	31,5	10	-
250.VKSVS.10.40.X	10	40	31,5	10	-
250.VKSVS.14.40.X	14	40	31,5	10	-
250.VKSVS.14.50.X	14	50	31,5	10	-
250.VKSVS.20.60.X	20	60	38	12	-
250.VKSVS.20.70.X	20	70	37	12	-
250.VKSVS.30.60.X	30	60	48,5	12	-
250.VKSVS.30.70.X	30	70	48,5	12	-

Greifarm stufenlos drehbar

Zum Klemmen von Anbauteilen.
Die Klemmung des stufenlosen Winkels geschieht mittels zweier Schrauben.
Kein Verdrehen möglich.
Sehr stabile und passgenaue Ausführung.
Sichere und stabile Klemmung des Winkels

Rotatable angular arms for clamping components. The clamping of the variable angle is done by means of two screws. No twisting possible. Very robust and accurately fitting construction. Safe and stable mounting of the angle.

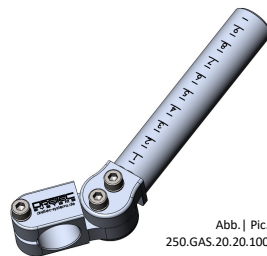
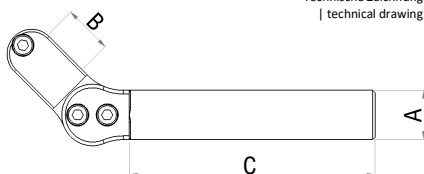


Abb. | Pic.
250.GAS.20.20.100



Technische Zeichnung
| technical drawing

Bez. item	A	B	C	D
250.GAS.10.10.30	10	10	30	16
250.GAS.10.10.60	10	10	60	16
250.GAS.10.10.90	10	10	90	16
250.GAS.14.14.40	14	14	40	20
250.GAS.14.14.80	14	14	80	20
250.GAS.14.14.120	14	14	120	20
250.GAS.20.20.50	20	20	50	26
250.GAS.20.20.100	20	20	100	26
250.GAS.20.20.150	20	20	150	26

Winkelgreifarm

Zum Klemmen von Anbauteilen sowie zur Anbindung von Verlängerungen.

Angular arms for clamping components and to connect extensions.

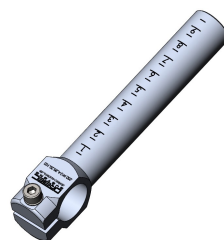
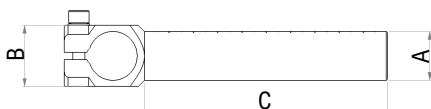


Abb. | Pic.
250.WGA.20.20.100

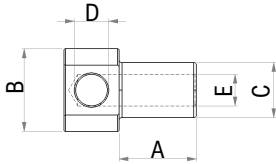


Technische Zeichnung
| technical drawing

Bez. item	A	B	C	D
250.WGA.10.10.30	10	10	30	7
250.WGA.10.10.60	10	10	60	7
250.WGA.10.10.90	10	10	90	7
250.WGA.14.14.40	14	14	40	11
250.WGA.14.14.80	14	14	80	11
250.WGA.14.14.120	14	14	120	11
250.WGA.20.20.50	20	20	50	13
250.WGA.20.20.100	20	20	100	13
250.WGA.20.20.150	20	20	150	13

Saugeradapter

Bauteil dient zur optimalen Positionierung eines Vakuumsaugers inkl. Stopfen.



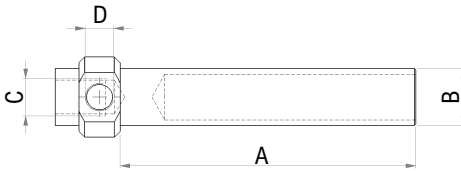
Technische Zeichnung | technical drawing

*Suction cup adapters
The component is used for the optimum positioning of a vacuum suction cup incl. plug*



Abb. | Pic. 500.SA.20.28.G14.G14

Bezeichnung item	A	B	C	D	E
500.SA.16.28.G14.G14	28	25	16	G1/8	G1/8
500.SA.20.28.G14.G14	28	30	20	G1/4	G1/4
500.SA.25.40.G38.G38	40	35	25	G3/8	G3/8



Technische Zeichnung | technical drawing

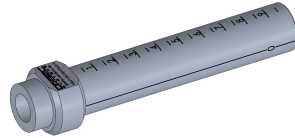


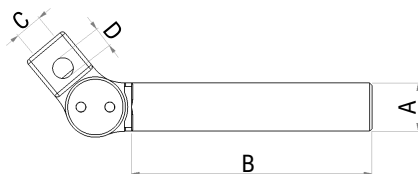
Abb. | Pic. 500.SA.20.100.G18.G14

Bezeichnung item	A	B	C	D
500.SA.10.30.M5.M5	30	10	M5	M5
500.SA.10.60.M5.M5	60	10	M5	M5
500.SA.10.90.M5.M5	90	10	M5	M5
500.SA.14.40.G18.G18	40	14	G1/8	G1/8
500.SA.14.80.G18.G18	80	14	G1/8	G1/8
500.SA.14.120.G18.G18	120	14	G1/8	G1/8
500.SA.20.50.G18.G14	50	20	G1/8	G1/4
500.SA.20.100.G18.G14	100	20	G1/8	G1/4
500.SA.20.150.G18.G14	150	20	G1/8	G1/4

Saugeradapter drehbar

Zur optimalen Anbindung und Positionierung eines Vakuumsaugers.

Rotatable suction cup adapters to optimize connectivity and setting a vacuum cup.



Technische Zeichnung | technical drawing

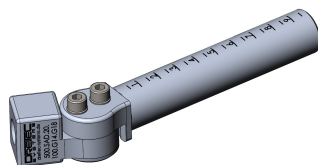


Abb. | Pic. 500.SAD.20.100.G14.G18

Bezeichnung item	A	B	C	D
500.SAD.10.30.M5.M5	10	30	M5	M5
500.SAD.10.60.M5.M5	10	60	M5	M5
500.SAD.10.90.M5.M5	10	90	M5	M5
500.SAD.14.40.G18.G18	14	40	G1/8	G1/8
500.SAD.14.80.G18.G18	14	80	G1/8	G1/8
500.SAD.14.120.G18.G18	14	120	G1/8	G1/8
500.SAD.20.50.G14.G18	20	50	G1/4	G1/8
500.SAD.20.100.G14.G18	20	100	G1/4	G1/8
500.SAD.20.150.G14.G18	20	150	G1/4	G1/8

Sehr stabile und passgenaue Ausführung.

Sichere und stabile Klemmung des Winkels durch zwei Schrauben.

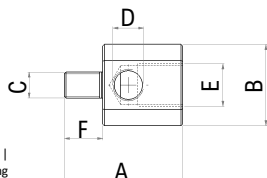
Very robust and accurately fitting construction.

Safe and stable mounting of the angle by two screws.

Saugeradapter für Kurzhubzylinder

Für geführte und ungeführte Kurzhubzylinder

Suction cup adapters for cylinders for guided and unguided short-stroke cylinders.



Technische Zeichnung | technical drawing



Abb. | Pic. 500.SAIG18.G14.M8.12

Bezeichnung item	A	B	C	D	E	F
500.SA.IG18.G14.M8.12	37	25	M8	G1/8	G1/4	12
500.SA.IG18.G14.M8.22	47	25	M8	G1/4	G1/4	22
500.SA.AG38.G18.M8.12	64	25	M8	AG 3/8	G1/4	12

Saugeradapter für Profile

Für die direkte Anbindung eines Vakuumsaugers.

*Suction adapter for profiles
For the direct connection of a vacuum cup.*

Technische Zeichnung |
technical drawing

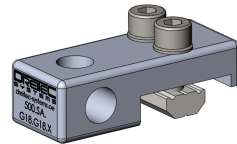
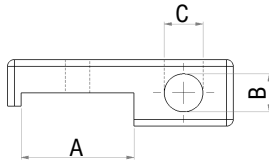


Abb. | Pic. 500.SA.G18.G18.X

Bezeichnung item	A	B	C	Typ
500.SA.M5.M5.S	18	M5	M5	S
500.SA.G18.G18.X	25	G1/8	G1/8	X
500.SA.G14.G18.X	25	G1/4	G1/8	X
500.SA.G14.G14.L	40	G1/4	G1/4	L

Durchgehende
Gewindebohrung D2.
Kompakte Bauweise.

*Through threaded hole D2.
compact design.*

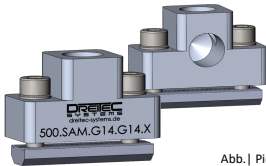
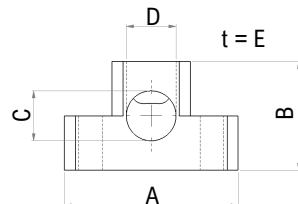


Abb. | Pic.
500.SAM.G14.G14.X

Bezeichnung item	A	B	C	D	E	Typ
500.SAM.M5.M5.S	30	16	M5	M5	15	S
500.SAM.G18.G18.X	40	25	G1/8	G1/8	20	X
500.SAM.G14.G14.X	40	25	G1/4	G1/4	20	X



Technische Zeichnung | technical drawing

Bewegliche Saugeradapter, verdrehgesichert

Für Faltenbalgsauger und Flachsauger.
Gleicht die Differenzbewegung während der Entformung aus.

Das Bauteil ist harteloxiert und hat hervor ragende Gleiteigenschaften. Weitere bewegliche Saugeradapter verdrehgesichert auf Anfrage.

Movable suction cup adapters for bellows-type suction cups and flat suction caps. Compensates the differential movement during the removal from the mould.

The component is hard anodized and has excellent gliding properties. Other movable adhesive

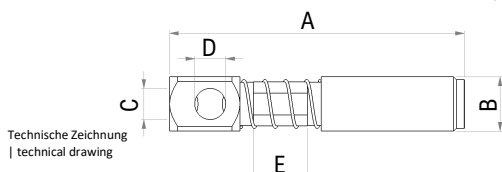


Abb. | Pic.
500.BSAV.20.115.H20.G14.G14

Bezeichnung item	A	B	C	D	E
500.BSAV10.58.H10.M5.M5	58	10	M5	M5	10
500.BSAV.10.76.H20.M5.M5	76	10	M5	M5	20
500.BSAV.14.80.H15.G18.G18	80	14	G1/8	G1/8	15
500.BSAV14.105.H35.G18.G18	105	14	G1/8	G1/8	35
500.BSAV14.110.H40.G18.G18	110	14	G1/8	G1/8	35
500.BSAV.15.80.H15.G18.G18	80	15	G1/8	G1/8	15
500.BSAV.15.105.H35.G18.G18	105	15	G1/8	G1/8	35
500.BSAV.20.115.H20.G14.G14	115	20	G1/4	G1/4	20
500.BSAV.20.139.H40.G14.G14	139	20	G1/4	G1/4	40

Bewegliche Saugeradapter

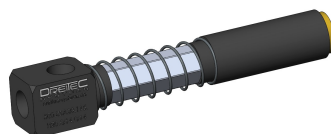
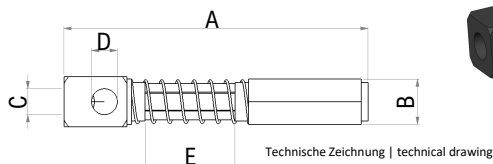
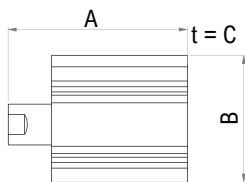


Abb. | Pic.
500.BSA20.115.H20.G14.G14

Bezeichnung item	A	B	C	D	E
500.BSA14.78.H15.G18.G18	78	14	G1/8	G1/8	15
500.BSA20.115.H20.G14.G14	76	10	M5	M5	20
500.BSA20.115.H40.G14.G14	115	20	G1/4	G1/4	40
500.BSA20.115.M20x1,5.H20.G14.G14	115	20	G1/4	G1/4	20

Kompaktzylinder

Zylinder inklusive Magnet zwecks Stellungsabfrage. Innengewinde der Kolbenstange M8.



Technische Zeichnung | technical drawing

Bezeichnung item	A	B	C	Hub
850.CDQ2A32TF.150DCZ	190	45	45	150
850.CDQ2B32TF.10DZ	50	45	45	10
850.CDQ2B32TF.20DZ	60	45	45	20
850.CDQ2B32TF.30DZ	70	45	45	30
850.CDQ2B32TF.50D	90	45	45	50
850.CQ2B32TF.10DZ	55	45	45	10

Compact cylinders

Cylinder incl. magnet for the purpose of position query. Inside thread of the piston rod M8.

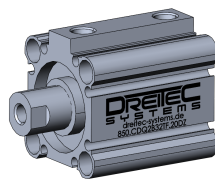


Abb. | Pic. 850.CDQ2B32TF.20DZ

Weitere Kompaktzylinder auf Anfrage.

Zylindersensoren siehe Seite 123.

Zylinderadapter siehe Seite 64 und 65.

Saugeradapter ab Seite 62 und 63. Anschlussgewinde G1/8.

Einfahrhub stufenlos begrenzbar.

Further compact cylinders on demand.

For cylinder sensors refer to page 123.

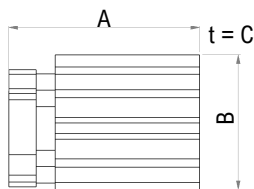
For cylinder adapters refer to page 64 and 65.

Suction cup adapters from page 62 and 63.

connection thread G1/8.

Return stroke can be limited infinitely variable

Kompaktzylinder geführt



Technische Zeichnung
| technical drawing

Bezeichnung item	A	B	C	Hub
850.CDQMB32TF.10	60	45	45	10
850.CDQMB32TF.20	70	45	45	20
850.CDQMB32TF.50	110	45	45	50

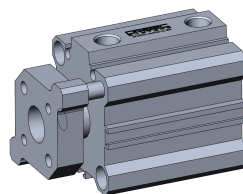


Abb. | Pic. 850.CDQMB32TF.20

Miniaturzylinder

Zylinder inklusive Magnet zwecks Stellungsabfrage. Innengewinde der Kolbenstange M3.
 Ø Befestigungsbohrung 3,3 mm bei 10 mm Kolben
 Ø Befestigungsbohrung 5,3 mm bei 20 mm Kolben

*Miniature cylinders
 Cylinder incl. magnet for the purpose of position query. Inside thread of the piston rod M3.
 Ø mounting hole 3.3 mm for 10 mm piston
 Ø mounting hole 5.3 mm for 20 mm piston*

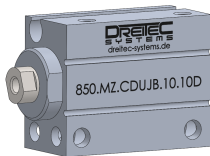
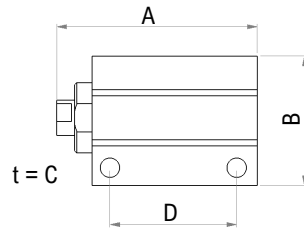


Abb. | Pic.
850.MZ.CDUJB.10.10D



Technische Zeichnung | technical drawing

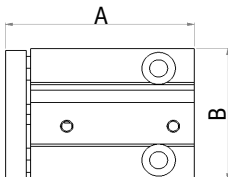
Bezeichnung item	A	B	C	D	Hub
850.MZ.CDUJB.10.10D	29	22	13,5	26,5	10
850.MZ.CDUJB.10.20D	39	22	13,5	36,5	20
850.MZ.CDUJB.10.10DM	34	22	13,5	26,5	10
850.MZ.CDUJB.10.20DM	44	22	13,5	36,5	20
850.MZ.CDUJB.20.10D	34	36	25	29,5	10
850.MZ.CDUJB.20.20D	44	36	25	39,5	20
850.MZ.CDUJB.20.10DM	38	36	25	29,5	10
850.MZ.CDUJB.20.20DM	48	36	25	39,5	20

Weitere Miniaturzylinder auf Anfrage.
 Zylindersensor siehe Seite 62

*Further miniature cylinders on demand.
 For cylinder sensors refer to page 62*

Miniaturzylinder geführt

Miniature cylinders guided



Technische Zeichnung | technical drawing

Bezeichnung item	A	B	C	Hub
850.MZ.MGJ.10.10	35	17	33	10
850.MZ.MGJ.10.20	45	17	33	20

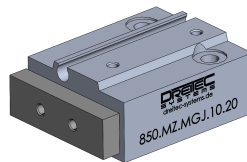


Abb. | Pic.
850.MZ.MGJ.10.20

Kompaktschlitten geführt

Zylinder inklusive Magnet zwecks
Stellungsabfrage.

*Compact slides guided
Cylinder incl. magnet for the purpose of position
query.*

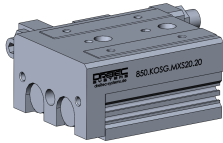
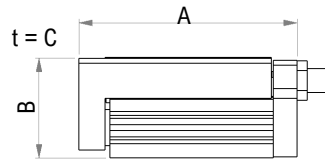


Abb. | Pic. 850.KOSG.MXS20.20

Bezeichnung item	A	B	C	Hub
850.KOSG.MGPM.16.10	87	40	65,5	10
850.KOSG.MXS8.20	61	24	42	20
850.KOSG.MXS12.10	80	32	50	10
850.KOSG.MXS20.20	97	50	76	20
850.KOSG.MXS20.30	97	50	76	30
850.KOSG.MXS20.40	107	50	76	40
850.KOSG.MXS20.50	122	50	76	50



Technische Zeichnung | technical drawing

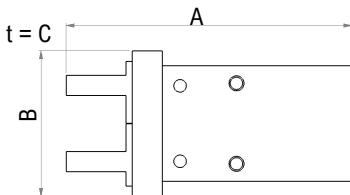
Weitere Kompaktschlitten auf
Anfrage.

Further compact slides on demand.

Parallelgreifer

Zylinder inklusive Magnet
zwecks Stellungsabfrage.

*Parallel grippers
Cylinder incl. magnet for the
purpose of position query.*



Technische Zeichnung | technical drawing

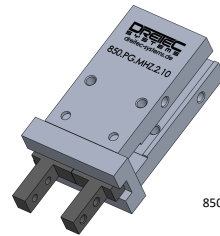


Abb. | Pic.
850.PG.MHZ.2.10

Parallelgreiferadapter siehe Seite 37.
Zylindersensor siehe Seite 62.
Weitere Parallelgreifer auf Anfrage.

*For parallel gripper adapters refer to page
37.*

For cylinder sensors refer to page 62.

Further parallel grippers on demand.

Bezeichnung item	A	B	C	Hub
710.PG.MHZ.2.10	57	29	16,4	4
710.PG.MHZ.2.20	84,8	50	27,6	10
710.PG.MHZ.2.25	102,7	63	33,6	14

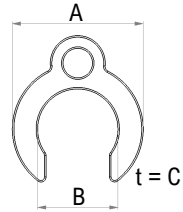
Distanzklipse

Zum Reduzieren der Einfahrwege von
Kompaktzylindern.
Material: Kunststoff

*Distance clips
to reduce the strokes of cylinders.
Material: plastics*



Abb. | Pic. 850.DK.16.5



Bezeichnung item	A	B	C
850.DK.16.3	24	16	3
850.DK.16.5	24	16	5
850.DK.16.10	24	16	10

Technische Zeichnung | technical drawing

Greifzangenadapter (beweglich / starr)

Zum Anbinden der Greifzangen kompakt (GZK Serie).

Passende Greifzangen kompakt siehe Seite 47.

Verlängerungsrohr siehe Seite 70.

Gripping pliers adapters (fix / movable)

For connecting the gripping pliers compact (GZK series).

For suitable gripping pliers compact refer to page 47.

Extension pipes refer to page 70.

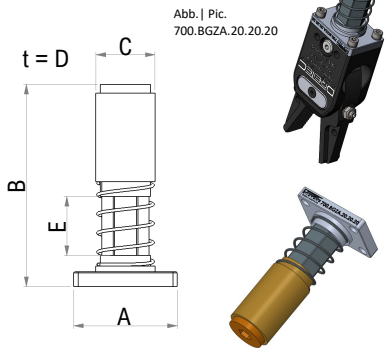


Abb. | Pic.
700.BGZA.20.20.20

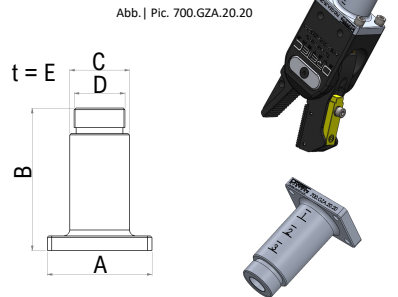


Abb. | Pic. 700.GZA.20.20

Technische Zeichnung | technical drawing

Technische Zeichnung | technical drawing

Bez. item	A	B	C	D	E
700.GZA.20.14	35	40	14	M12x1	25
700.GZA.20.20	35	48	20	M17x1	25
700.GZA.25.20	50	55	20	M17x1	30

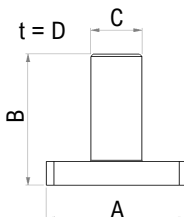
Bez. item	A	B	C	D	E
700.BGZA.20.20.10	35	58,5	20	25	10
700.BGZA.20.20.20	35	68,5	20	25	20

Führungsadapter

Mit Langnuten zum zusätzlichen Justieren direkt am Adapter.

Guiding adapters

with long grooves for an extra adjustment directly on the adapter.



Technische Zeichnung | technical drawing

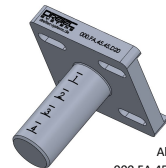


Abb. | Pic.
000.FA.45.45.D20

Bez. item	A	B	C	D
700.FA.40.45.D20	45	53	20	45
700.FA.45.45.D20	45	53	25	45
700.FA.45.45.D25	45	53	30	45

Zylinderadapter

Mit 2 x M5 Innengewinde, 2 x Durchgangsbohrung 5,5 mm diagonal.

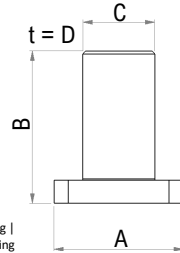
Passende Kompaktzylinder siehe Seite 31.



Abb. | Pic. 000.ZA.45.34.53.D25

Cylinder adapters with 4 x M5 inside threads for fastening.

For suitable compact cylinders refer to page 31



Technische Zeichnung | technical drawing

Bezeichnung item	A	B	C	D
850.ZA.45.34.53.D20	45	53	20	45
850.ZA.45.34.53.D25	45	53	25	45

Zylinderadapter Diagonal

Die Anbindung des Kurzhubzylinders erfolgt über einen Winkel von 90°.
Mit 2 x M5 Innengewinde zum Befestigen.

Passende Kompaktzylinder siehe Seite 31.

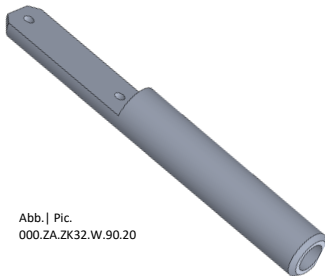
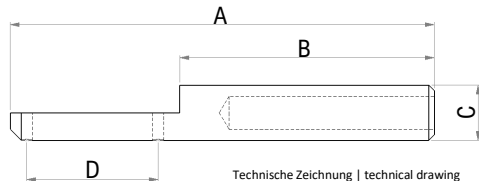


Abb. | Pic.
000.ZA.ZK32.W.90.20

*Cylinder adapters
The mounting of the short-stroke cylinder is carried out with an angle of 90°.
With 2 x M5 inside threads for fastening.
For suitable compact cylinders refer to page 31.*



Technische Zeichnung | technical drawing

Bezeichnung item	A	B	C	Hub
850.ZA.ZK20.W.40.14	88	40	14	36
850.ZA.ZK20.W.80.14	128	80	14	36
850.ZA.ZK20.W.120.14	168	120	14	36
850.ZA.ZK32.W.45.20	110	45	20	48
850.ZA.ZK32.W.90.20	155	90	20	48
850.ZA.ZK32.W.130.20	195	130	20	48

Greifadapter

Mit Langnuten zum zusätzlichen Justieren direkt am Adapter.

Passende Parallelgreifer siehe Seite 33

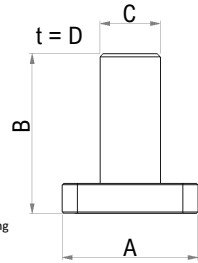


Abb. | Pic.
700.GA.MHZ2.25.G.D20

*Guiding adapters
with long grooves for an extra
adjustment directly on the
adapter.*

*For suitable parallel grippers
refer to page 33*

Technische Zeichnung
| technical drawing



Bezeichnung item	A	B	C	D
710.GA.MHZ2.10.G.D14	24	40	14	24
710.GA.MHZ2.20.G.D16	45	53	16	45
710.GA.MHZ2.25.G.D20	52	55	20	52

Klemmstück für Kompaktzylinder

Zum Anbinden verschiedener Elemente an Kompaktzylinder.

Erhältlich in einfacher und doppelter Ausführung.

Weitere Abmaße (Lochabstände und Durchmesser) sind auf Anfrage erhältlich und können für Ihre Anwendung individuell abgestimmt werden.

Weitere passende Kompaktzylinder siehe Seite 31.

Cylinder adapters

For connecting various elements to compact cylinders.

Available in single and double version.

Other dimensions (hole distance and diameter) are available on request and can be customised for your application.

For further suitable compact cylinders see page 31.



Abb. | Pic. 200.ZKS.ECDQ32

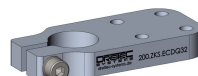
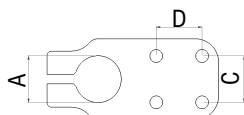
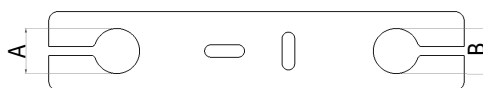


Abb. | Pic. 200.ZKS.ECDQ32



Technische Zeichnung | technical drawing



Technische Zeichnung | technical drawing

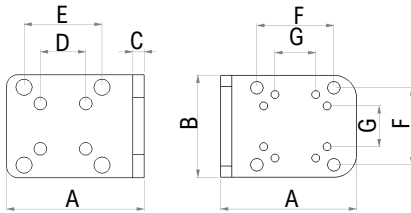
Bezeichnung item	A	B	C	D
200.ZKS.ECDQ32	20	-	19,8	19,8
200.ZKSD.ECDQ32	20	20	Δ	Δ

Haltewinkel

Zum Anbinden der Greifzangen Kompakt.
Die Greifzangen können stirnseitig und seitlich montiert werden.

Holding Bracket

For connecting the gripping pliers compact The
Gripping pliers can be mounted frontally and
laterally.



Technische Zeichnung | technical drawing

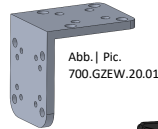


Abb. | Pic.
700.GZEW.20.01

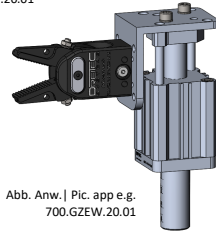


Abb. Anw. | Pic. app e.g.
700.GZEW.20.01

Bezeichnung item	A	B	C	D	E	F	G
700.GZEW.20.01	60	45	6	19,8	34	28	18

Verlängerungsrohre

Zum Verlängern von Zentrierbolzen
sowie Greifzangen und
Greiffinger.

Extension pipes
used to lengthen centering pins as well as
gripping pliers and gripping fingers.

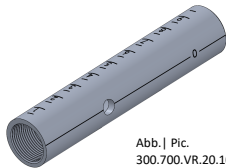
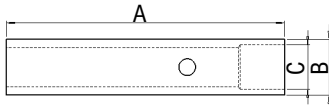


Abb. | Pic.
300.700.VR.20.100.M.17x1



Technische Zeichnung | technical drawing

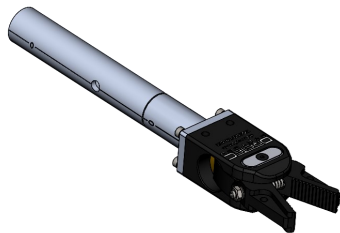


Abb. Anw. | Pic. App e.g.
300.700.VR.20.100.M.17x1 zur
Verlängerung einer 700.GZ.20

Bezeichnung item	A	B	C
300.700.VR.14.40.M12x1	40	14	M12x1
300.700.VR.14.80.M12x1	80	14	M12x1
300.700.VR.20.50.M.17x1	50	20	M17x1
300.700.VR.20.100.M.17x1	100	20	M17x1
300.700.VR.20.150.M.17x1	150	20	M17x1

Greifzangen (GZ) ab Seite 44.
Greiffinger (GF) ab Seite 41.

Gripping pliers (GZ) from page 44.
Gripping fingers (GF) from page 41.

Bewegliche Vakuumeinheit BVAE32 mit Einzelhub

Wirkprinzip: einfachwirkend.
Wahlweise geführt/ ungeführt
Befestigungsmöglichkeit an zwei Seiten.
Inklusive Adapter für Vakuumsauger.

*Movable vacuum unit BVAE32 with single stroke. Optional guided/ unguided
Activity: double-acting. Optional guided/ unguided
Fixing possibility on two sides.*

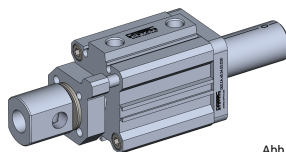
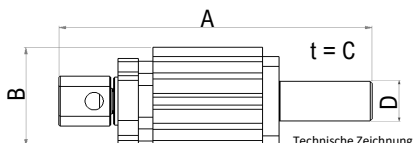


Abb. | Pic.
600.BVAE.32.EHG.20.20

Bezeichnung item	A	B	C	D
600.BVAE.32.EH.10.20	128	49,5	45	20
600.BVAE.32.EH.20.20	138	49,5	45	20
600.BVAE.32.EH.30.20	148	49,5	45	20
600.BVAE.32.EHG.10.20	138	49,5	45	20
600.BVAE.32.EHG.20.20	148	49,5	45	20
600.BVAE.32.EHG.30.20	158	49,5	45	20

Distanzklipse siehe Seite 34.
Saugeradapter siehe Seite 62 und 63.
Anbindungsdurchmesser 20 mm.

*For distance clips refer to page 34.
For suction cup adapters refer to pages
62 and 63.
Connection diameter 20 mm.*

Bewegliche Vakuumeinheit BVAE32 mit Doppelhub

Wirkprinzip: doppelwirkend. Wahlweise
geführt/ ungeführt
Befestigungsmöglichkeit an zwei Seiten.
Einstellbare Miniaturgleitführung.
Inklusive Adapter für Vakuumsauger.

*Movable vacuum unit BVAE32 with double stroke guided. Activity: double-acting. Optional guided/ unguided
Fixing possibility on two sides. Adjustable low profile linear guide. Including adapter for vacuum suction cup.*

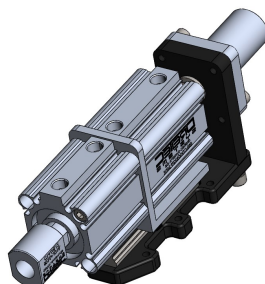
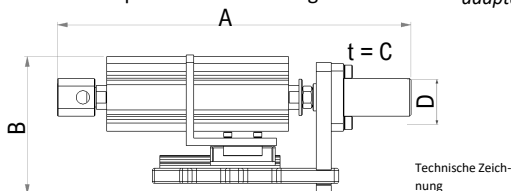


Abb. | Pic.
600.BVAE.32.DH.30.20.25

Bezeichnung item	A	B	C	D
600.BVAE.32.DH.10.20.25	221	90	45	25
600.BVAE.32.DH.20.20.25	231	90	45	25
600.BVAE.32.DH.30.20.25	241	90	45	25
600.BVAE.32.DHG.10.20.25	211	90	45	25
600.BVAE.32.DHG.20.20.25	221	90	45	25
600.BVAE.32.DHG.30.20.25	231	90	45	25

Greiffinger

Serie GF 14

Wirkprinzip: einfachwirkend.
Mit M12 x 1 Gewinde.
Haltekraft 20N bei 6 bar
Betriebsdruck.

*Gripping fingers GF14
Activity: single-acting.
With thread M12 x 1.
Holding load of 20N at a
working pressure of 6 bar.
Pneumatic connection M5.*



Abb. | Pic. 300.GF.14.95.M5

Serie GF 20

Wirkprinzip: einfachwirkend.
Mit M17 x 1 Gewinde.
Haltekraft 45N bei 6 bar
Betriebsdruck.

*Gripping fingers GF20
Activity: single-acting.
With thread M17 x 1.
Holding load of 45N at a
working pressure of 6 bar.
Pneumatic connection G 1/8*

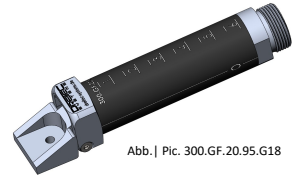
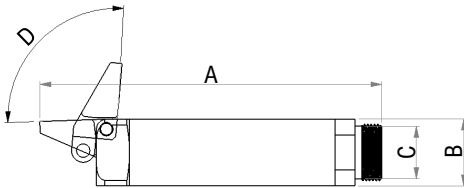


Abb. | Pic. 300.GF.20.95.G18



Technische Zeichnung | technical drawing

Bezeichnung item	A	B	C	D
300.GF.14.35.M5	74	14	M12x1	35°
300.GF.14.95.M5	75	14	M12x1	95°
300.GF.20.35.G18	109	20	M17x1	35°
300.GF.20.95.G18	103	20	M17x1	95°

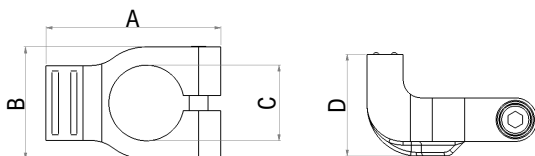
Verlängerungsrohr siehe Seite 39.
Gegenhalter siehe Seite 42.

*For extension pipes refer to page 39.
Counterholder on page 42.*

Gegenhalter Greiffinger

Zum Fixieren der Bauteile.
Mit gummierter Auflage.
(Silikonfrei)

*Counterholder gripping finger
Fixing devices for gripping fingers with a
rubberized layer*



Technische Zeichnung | technical drawing



Abb. | Pic. 300.GH.GF.20.D20

Bezeichnung item	A	B	C	D
300.GH.GF.14.D14	40,5	24	14	22,5
300.GH.GF.20.D20	47,3	30	20	28,5

Endlagenabfrage möglich.
Sensorhalter auf Seite 60
Passender Sensor auf Seite 61

*End position detection possible.
Sensor holder on page 60
Matching sensor on page 61*

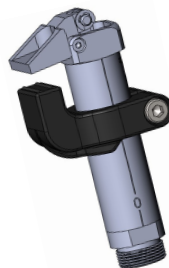


Abb. Anw. | Pic. App e.g.
300.GF.20.95.G18 mit
300.GH.GF.20.D20

Greifzangen GZ12 mit und ohne Sensor

Backenbewegung über zwei Kolben.
Keine innenliegende Rückholfeder, daher kein Kraftverlust.

Große Auswahl an Backen, die untereinander kombinierbar sind. Anbindungsdurchmesser $D = 10$ mm oder M10 x 1
100% kompatibel mit den gängigen Produkten.

Alle Bauteile sind eloxiert und bieten hervorragende Gleiteigenschaften sowie einen optimalen Verschleißschutz. Sensor mit 2m Kabel (Variante -90 / -91). Sensor mit 0,3m Kabel und M8 Stecker (Variante -95). Kann direkt montiert werden.

Einfacher Backenwechsel durch Lösen der Sicherungskappen.

Haltekraft 31N bei 6 bar Betriebsdruck.
Pneumatikanschluss M5.

700.GZ12.10.10

mit
with standard jaws



*Gripping pliers GZ12
with and without sensor*

*Movement of the jaws by two pistons.
No inside recuperating spring, therefore no loss of power.*

A wide range of jaws which can be combined among each other.

*Mounting diameter $D = 10$ mm or M10 x 1
100 % compatible with common products.*

All components are anodized and offer excellent gliding properties as well as the best possible wearing protection.

Sensor with 2m cable (version -90 / -91).

Sensor with 0.3 m cable and M8 connector (version -95). Can be fixed directly.

Easy jaw change by loosening of the safety caps.

Holding load of 31N at a working pressure of 6

700.GZ.12.00.00

mit Standardbacken,

with standard jaws,
plain



700.GZ.12.40.40

mit Konturbacken
with contour jaws



700.GZ.12.11.11

mit Standardbacken,
längs-verzahnt
with standard jaws,
longitudinally toothed



700.GZ.12.50.50

with sawtooth jaws



700.GZ.12.12.12

mit Standardbacken,
breite version
with standard jaws,
wide version



700.GZ.12.60.60

mit Gummibacke
with rubber jaws



GREIFZANGEN | GRIPPING PLIERS

Sensorbacke inkl. Stoßschutz.
 Haltekraft 31N bei 6 bar
 Betriebsdruck.
 Sensor siehe Seite 61.
 Pneumatikanschluss M5. Sensor mit
 2m Kabel (Variante -90 / -91).
 Sensor mit 0,3m Kabel und M8 Stecker
 (Variante -95).

*Sensor jaw with impact
 protection.
 Holding load of 31N at a
 working pressure of 6 bar.
 For sensors refer to page 61.
 Pneumatic connection
 M5. Sensor with 2m cable
 (version -90 / -91).
 Sensor with 0.3 m cable
 and M8 connector (version -95).*



700.GZ.12.10.95
 mit Standardbacke
 und Sensorbacke
 und M8 Stecker
 with standard and sensor
 jaw and
 M8 plug



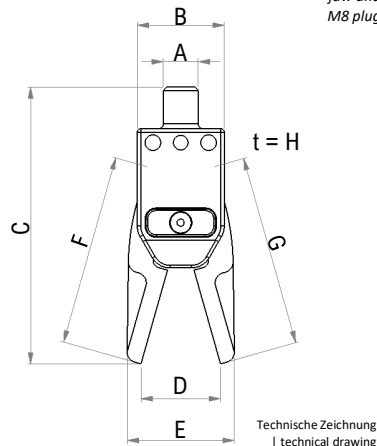
700.GZ.12.10.90
 mit Standardbacken,
 with standard jaws,



700.GZ.12.40.95
 mit Kontur- und
 with contour and
 sensor jaw



700.GZ.12.50.95
 mit Sägezahn- und
 with standard jaws,
 wide version



Bezeichnung item	A	B	C	D	E	F	G	H
700.GZ.12.00.00	10	25	80	22	31	55	55	15
700.GZ.12.10.10	10	25	80	22	31	55	55	15
700.GZ.12.11.11	10	25	80	25	33,5	60	60	15
700.GZ.12.12.12	10	25	80	22	31	55	55	18,5
700.GZ.12.40.40	10	25	80	22	31	55	55	15
700.GZ.12.50.50	10	25	80	22	31	55	55	15
700.GZ.12.60.60	10	25	80	22	31	55	55	15
700.GZ.12.10.90	10	25	80	20	39	57	57	15
700.GZ.12.10.95	10	25	80	20	39	57	57	15
700.GZ.12.40.90	10	25	80	20	39	57	57	15
700.GZ.12.50.95	10	25	85	20	39	62	62	15

Greifzangen GZ20 mit und ohne Sensor

Backenbewegung über zwei Kolben.
Keine innenliegende Rückolfeder, daher kein Kraftverlust.
Große Auswahl an Backen, die untereinander kombinierbar sind. Anbindungsdurchmesser D=20 mm oder M17x1.
100% kompatibel mit den gängigen Produkten.
Alle Bauteile sind eloxiert und bieten hervorragende Gleiteigenschaften sowie einen optimalen Verschleißschutz.
Sensor mit 2m Kabel (Variante -90 / -91).
Sensor mit 0,3m Kabel und M8 Stecker (Variante -95). Kann direkt montiert werden.
Einfacher Backenwechsel durch Lösen der Sicherungskappen.
Haltekraft 95N bei 6 bar Betriebsdruck.
Pneumatikanschluss M5.



700.GZ.20.AZ.50.10.10

mit
with standard jaws

*Gripping pliers
GZ20 with and without sensor
Movement of the jaws by two
pistons. No inside recuperating spring, therefore no
loss of power.
A wide range of jaws which can be combined among
each other.
Mounting diameter D=20 mm or M17x 1
100 % compatible with common products.
All components are anodized and offer excellent
gliding properties as well as the best possible wear-
ing protection.
Sensor with 2m cable (version -90 / -91).
Sensor with 0.3 m cable and M8 connector (version -
95). Can be fixed directly.
Easy jaw change by loosening of the safety caps.
Holding load of 95N at a working pressure of 6 bar.
Pneumatic connection M5.*

700.GZ.20.AZ.50.00.00

mit Standardbacken,
glatt
with standard jaws,
plain



700.GZ.20.AZ.50.41.41

mit Standardbacken,
with standard jaws,
long version



700.GZ.20.AZ.50.12.12

mit Standardbacken,
breite version
with standard jaws,
wide version



700.GZ.20.AZ.50.50.50 mit

Sägezahnbacken
with sawtooth jaws



700.GZ.20.AZ.50.40.40

mit Konturbacken
with contour jaws



700.GZ.20.AZ.50.60.60

mit Gummibacke
with rubber jaws

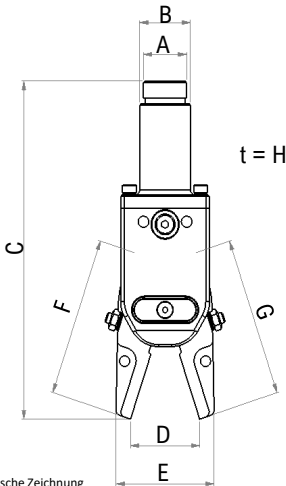


Sensorbacke inkl. Stoßschutz.
 Haltekraft 95N bei 6 bar
 Betriebsdruck.
 Passende Verlängerungs-
 rohre siehe Seite 39.
 Pneumatikanschluss G1/8.
 Sensor mit 2m Kabel
 (Variante -90 / -91).
 Sensor mit 0,3m Kabel und
 M8 Stecker (Variante -95).

*Sensor jaw with impact protec-
 tion.
 Holding load of 95N at a work-
 ing pressure of 6 bar.
 For suitable extension pipes
 refer to page 70.
 Pneumatic connection G1/8.
 Sensor with 2m cable (version -
 90 / -91).
 Sensor with 0.3 m cable and
 M8 connector (version -95).*



700.GZ.20.AZ.50.10.95
 Standard- und Sensorbacke mit
 Kabel und M8 Stecker
 with standard and sensor jaws incl.
 sensor with cable and M8 connector



Technische Zeichnung
 | technical drawing

700.GZ.20.AZ.50.40.95
 mit Kontur- und Sensorbacke Kabel
 und M8 Stecker
 with contour and sensor jaw
 incl. sensor with cable and
 M8 connector



700.GZ.20.AZ.50.41.91
 mit Kontur- und Sensorbacke,
 lange Version mit Kabel und
 M8 Stecker
 with contour and sensor jaw long
 version incl. sensor with cable and
 M8 connector



Bezeichnung item	A	B	C	D	E	F	G	H	I
700.GZ.20.AZ.50.00.00	20	35	127,5	26,5	39	60	60	25	M17x1
700.GZ.20.AZ.50.10.10	20	35	127,5	26,5	39	60	60	25	M17x1
700.GZ.20.AZ.50.12.12	20	35	127,5	26,5	39	60	60	28,5	M17x1
700.GZ.20.AZ.50.40.40	20	35	127,5	26,5	39	60	60	25	M17x1
700.GZ.20.AZ.50.41.41	20	35	162	47	61,5	97	97	25	M17x1
700.GZ.20.AZ.50.50.50	20	35	127,5	26,5	39	60	60	25	M17x1
700.GZ.20.AZ.50.60.60	20	35	127,5	26,5	39	60	60	20	M17x1
700.GZ.20.AZ.50.10.90	20	35	130	26,5	50	63	60	25	M17x1
700.GZ.20.AZ.50.10.95	20	35	130	26,5	50	63	60	25	M17x1
700.GZ.20.AZ.50.40.95	20	35	130	26,5	50	63	60	25	M17x1
700.GZ.20.AZ.50.41.91	20	35	162	47	73	100	97	25	M17x1

Greifzangen GZ20 mit und ohne Sensor als Greifzange Kompakt GZK

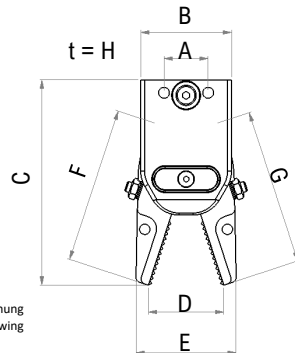
Passende Greifzangenadapter
siehe Seite 66.
Große Auswahl an Backen, die
untereinander kombinierbar sind.
Sensor mit 2m Kabel (Variante -
90 / -91). Sensor mit 0,3m Kabel
und M8 Stecker (Variante -95).
Kann direkt montiert
werden.
Einfacher Backenwechsel durch
Lösen der Sicherungskapen.
Haltekraft 95N bei 6 bar
Betriebsdruck.
Pneumatikanschluss
G1/8 (stirnseitig und
seitlich möglich).

700.GZK.20.10.10
mit Standardbacken
with standard jaws



*For suitable gripping pliers
adapters refer to page 66.
A wide range of jaws which
can be combined among each other.
Sensor with 2m cable (version -90 / -91).
Sensor with 0.3 m cable and M8 connector (version -*

*Can be fixed directly.
Easy jaw change by loosening of the safety caps.
Holding load of 95N at a working
pressure of 6 bar.
Pneumatic connection
G1/8 (frontally and
laterally possible).*



Technische Zeichnung
| technical drawing

Bezeichnung item	A	B	C	D	E	F	G	H	I
700.GZK.20.00.00	17,5	35	78	26	38	60	60	25	27,5
700.GZK.20.10.10	17,5	35	78	26	38	60	60	25	27,5
700.GZK.20.12.12	17,5	35	78	26	38	60	60	25	27,5
700.GZK.20.40.40	17,5	35	78	27	38	60	60	25	27,5
700.GZK.20.41.41	17,5	35	113	46	59	97	97	25	27,5
700.GZK.20.50.50	17,5	35	79	27	38	60	60	25	27,5
700.GZK.20.60.60	17,5	35	78	26	38	60	60	25	27,5
700.GZK.20.10.90	17,5	35	78	24	48	60	60	25	27,5
700.GZK.20.10.95	17,5	35	78	24	48	60	60	25	27,5
700.GZK.20.40.90	17,5	35	78	24	48	60	60	25	27,5
700.GZK.20.41.91	17,5	35	118	44,5	69	101,5	97	25	27,5

Greifzangen GZ25 mit und ohne Sensor

Backenbewegung über zwei Kolben.
Keine innenliegende Rückholfeder, daher kein Kraftverlust.
Große Auswahl an Backen, die untereinander kombinierbar sind.
Positionsabfrage der Backen möglich.
Anbindungsdurchmesser D = 20 mm oder M17x1.
100% kompatibel mit den gängigen Produkten.
Alle Bauteile sind eloxiert und bieten hervorragende Gleiteigenschaften sowie einen optimalen Verschleißschutz.
Sensor mit 2m Kabel (Variante -90 / -91).
Sensor mit 0,3m Kabel und M8 Stecker (Variante -95).
Einfacher Backenwechsel durch Lösen der Sicherungskappen.

*Gripping pliers GZ25
Movement of the jaws by two pistons.
No inside recuperating spring, therefore no loss of power.
A wide range of jaws which can be combined among each other.
Position query of the jaws possible.
Mounting diameter D = 20 mm or M17 x 1
100 % compatible with common products.
All components are anodized and offer excellent gliding properties as well as the best possible wearing protection.
Sensor with 2m cable (version -90 / -91).
Sensor with 0.3 m cable and M8 connector (version -95).
Easy jaw change by loosening of the safety caps*

700.GZ.25.AZ.55.10.10
mit Standardbacken
with standard jaws



Das kompakte Kraftpaket.
Haltekraft 275N bei 6 bar Betriebsdruck.
Befestigungsmöglichkeiten für den Greifzangenadapter (GZA25-20) an zwei Seiten.
Pneumatikanschluss G1/8 und M5.
Passende Verlängerungsrohre siehe Seite 39.
Sensorbacke inkl. Stoßschutz.

*The compact heavy-duty solution.
Holding load of 375N at a working pressure of 6 bar.
Fixing possibility for the gripping pliers adapters (GZA25-20) on two sides.
Pneumatic connections G1/8 and M5.
For suitable Extension pipes refer to page 70.
Sensor jaw with impact protection*

Greifzangen GZ25 - Backen

Grippers GZ25 - Jaws



700.GZ.25.AZ.55.60.60

with rubber jaws



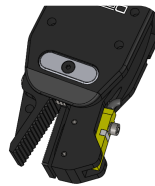
700.GZ.25.AZ.55.00.00

mit Standardbacken, glatt
with standard jaws, plain



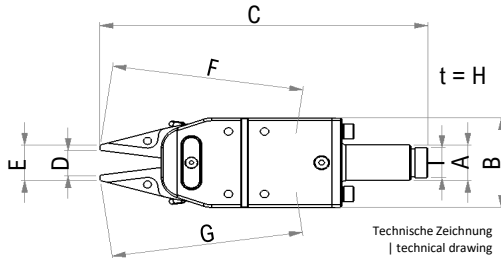
700.GZ.25.AZ.55.00.90

mit mit Standardbacken,
glatt und Sensorbacke Kabel
und M8 Stecker
*with plain and sensor jaw incl.
sensor with cable and M8
connector*



700.GZ.25.AZ.55.10.95

mit mit Standardbacken,
und Sensorbacke Kabel 0,3
und M8 Stecker
*with standart and sensor jaw
incl. sensor with cable
0,3m and M8 connector*



Bezeichnung item	A	B	C	D	E	F	G	H
700.GZ.25.AZ.55.00.00	20	50	171	14	20	96	96	30
700.GZ.25.AZ.55.10.10	20	50	171	14	20	96	96	30
700.GZ.25.AZ.55.60.60	20	50	171	14	20	96	96	30
700.GZ.25.AZ.55.00.90	20	50	171	14	41	96	96	30
700.GZ.25.AZ.55.10.90	20	50	171	14	41	96	96	30
700.GZ.25.AZ.55.10.95	20	50	171	14	41	96	96	30

Greifzangen GZ32 mit und ohne Sensor

Wirkprinzip: doppelwirkend.

Sensor mit 2m Kabel (Variante -90).

Sensor mit 0, 3m Kabel und M8 Stecker (Variante -95).

Gripping pliers GZ32

Activity: double-acting.

Sensor with 2m cable (version -90).

Sensor with 0, 3m cable M8 connector (version -95).

700.GZ.32.10.10.(AZ.20)

mit Standardbacken

with standard jaws

Abb. | Pic. 700.GZ.32.10.10
mit Zylinderadapter
000.ZA.45.34.53.D20



Das Kraftpaket.

Haltekraft 375N bei 6 bar Betriebsdruck.

Befestigungsmöglichkeit an zwei Seiten.

Pneumatikanschlüsse G1/8.

Passende Zylinderadapter siehe Seite 64.

Sensorbacke inkl. Stoßschutz.

The heavy-duty solution.

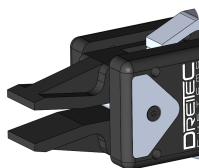
Holding load of 375N at a working pressure of 6 bar.

Fixing possibility on two sides.

Pneumatic connections G1/8.

For suitable cylinder adapter refer to page 64.

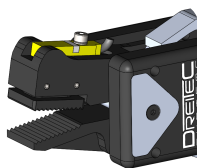
Sensor jaw with impact protection.



700.GZ.32.00.00

mit Standardbacken,
glatt

*with standard jaws,
plain*



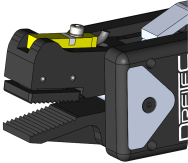
700.GZ.32.10.90

mit mit Standardbacken,
und Sensorbacke Kabel

*with plain and sensor jaw incl.
sensor with cable and M8
connector*

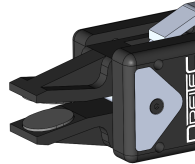
Greifzangen GZ32 - Backen

Grippers GZ32- Jaws

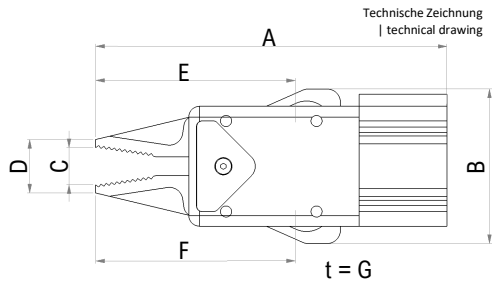


700.GZ.32.00.95
mit Standardbacken,
glatt und Sensorbacke
0,3m Kabel und M8
Stecker

*with plain and sensor jaw incl.
sensor with cable and M8
connector*



700.GZ.32.60.60
mit Gummibacke
with rubber jaws



Bezeichnung item	A	B	C	D	E	F	G	H
700.GZ.32.00.00	132	58	13,5	20	75	75	45	30
700.GZ.32.10.10	132	58	13,5	20	75	75	45	30
700.GZ.32.60.60	132	58	13,5	20	75	75	45	30
700.GZ.32.00.90	132	58	14	40	75	75	45	30
700.GZ.32.00.95	132	58	14	40	75	75	45	30
700.GZ.32.10.90	132	58	14	40	75	75	45	30
700.GZ.32.10.95	132	58	14	40	75	75	45	30

Greifzangeneinheit GZE25 / GZE32 mit Doppelhub mit und ohne Sensor

Befestigungsmöglichkeit an zwei Seiten.
Einstellbare Miniaturgleitführung.

Gripping pliers unit GZE25 / GZE32 with double stroke, with and without sensor
Fixing possibility on two sides.
Ball-bearing slides with precision guidance.

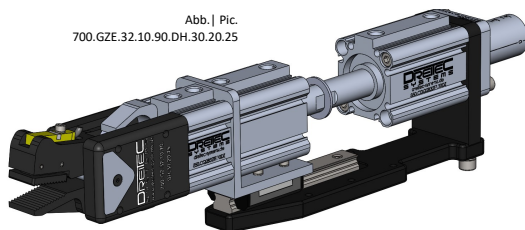
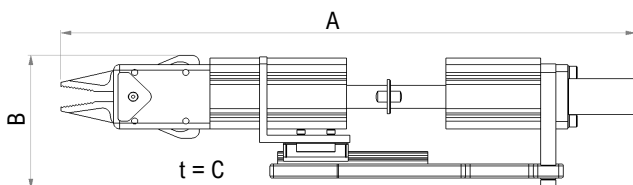


Abb. | Pic.
700.GZE.32.10.90.DH.30.20.25

Pneumatikanschlüsse G1/8. Anbindungs-
durchmesser 25 mm.
Distanzklipse siehe Seite 34.
**Andere Hübe und Kombinationen
von Backen auf Anfrage.**

*Pneumatic connections G1/8 / M5.
Connection diameter 25 mm.
For distance clips refer to page 34.
Other strokes and combinations
of jaws on demand.*



Technische Zeichnung
| technical drawing

Bezeichnung item	A	B	C
700.GZE.25.00.00.DH.10.10.25	310	82,5	40
700.GZE.25.00.00.DH.20.10.25	330	82,5	40
700.GZE.25.00.00.DH.30.20.25	370	82,5	40
700.GZE.25.10.10.DH.10.10.25	310	82,5	40
700.GZE.25.10.10.DH.20.10.25	330	82,5	40
700.GZE.25.10.10.DH.30.20.25	370	82,5	40
700.GZE.25.60.60.DH.10.10.25	310	82,5	40
700.GZE.25.60.60.DH.20.10.25	330	82,5	40
700.GZE.25.60.60.DH.30.20.25	370	82,5	40
700.GZE.25.00.90.DH.10.10.25	370	82,5	40
700.GZE.25.10.90.DH.20.10.25	310	82,5	40
700.GZE.25.10.90.DH.30.20.25	370	82,5	40

Bezeichnung item	A	B	C
700.GZE.32.00.00.DH.10.10.25	332	90	45
700.GZE.32.00.00.DH.20.10.25	342	90	45
700.GZE.32.00.00.DH.30.20.25	382	90	45
700.GZE.32.10.10.DH.10.10.25	322	90	45
700.GZE.32.10.10.DH.20.10.25	342	75	40
700.GZE.32.10.10.DH.30.20.25	382	75	40
700.GZE.32.60.60.DH.10.10.25	322	75	40
700.GZE.32.60.60.DH.20.10.25	342	75	40
700.GZE.32.60.60.DH.30.20.25	382	75	40
700.GZE.32.00.90.DH.10.10.25	382	90	45
700.GZE.32.10.90.DH.20.10.25	322	90	45
700.GZE.32.10.90.DH.30.20.25	382	90	45

Greifzangeneinheit GZE25 / GZE32 mit Einzelhub mit und ohne Sensor

Befestigungsmöglichkeit an zwei Seiten.
Einstellbare Miniaturgleitführung.

*Gripping pliers unit GZE25 / GZE32 with single stroke, with and without sensor
Fixing possibility on two sides.
Ball-bearing slides with precision guidance.*

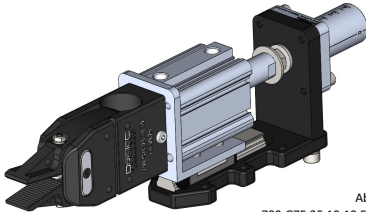
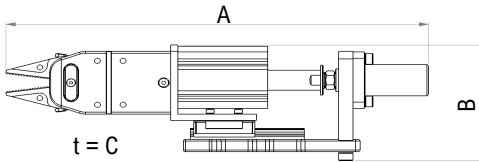


Abb. | Pic.
700.GZE.25.10.10.EH.30.25

Pneumatikanschlüsse G1/8. Anbindungsdurchmesser 25 mm.
Distanzklipse siehe Seite 34.
Andere Hübe und Kombinationen von Backen auf Anfrage.

*Pneumatic connections G1/8.
Connection diameter 25 mm.
For distance clips refer to page 34.
Other strokes and combinations of jaws on demand.*



Technische Zeichnung
| technical drawing

Bezeichnung item	A	B	C
700.GZE.25.00.00.EH.10.25	249,5	82,5	40
700.GZE.25.00.00.EH.20.25	259,5	82,5	40
700.GZE.25.00.00.EH.30.25	269,5	82,5	40
700.GZE.25.10.10.EH.10.25	249,5	82,5	40
700.GZE.25.10.10.EH.20.25	259,5	82,5	40
700.GZE.25.10.10.EH.30.25	269,5	82,5	40
700.GZE.25.60.60.EH.10.25	249,5	82,5	40
700.GZE.25.60.60.EH.20.25	259,5	82,5	40
700.GZE.25.60.60.EH.30.25	269,5	82,5	40
700.GZE.25.00.90.EH.30.25	269,5	82,5	40
700.GZE.25.10.90.EH.10.25	249,5	82,5	40
700.GZE.25.10.95.EH.30.25	269,5	82,5	40

Bezeichnung item	A	B	C
700.GZE.32.00.00.EH.10.25	259	90	45
700.GZE.32.00.00.EH.20.25	269	90	45
700.GZE.32.00.00.EH.30.25	279	90	45
700.GZE.32.10.10.EH.10.25	259	90	45
700.GZE.32.10.10.EH.20.25	269	90	45
700.GZE.32.10.10.EH.30.25	279	90	45
700.GZE.32.60.60.EH.10.25	259	90	45
700.GZE.32.60.60.EH.20.25	269	90	45
700.GZE.32.60.60.EH.30.25	279	90	45
700.GZE.32.00.90.EH.30.25	279	90	45
700.GZE.32.10.90.EH.10.25	259	90	45
700.GZE.32.10.95.EH.30.25	279	90	45

Winkelgreifzangeneinheit GZEW20/ GZEW32 mit Einzelhub

Ideal zum Entformen der Softnose bei Matrizenentnahmen.

Ideal for unmolding the softnose with matrices withdrawals.

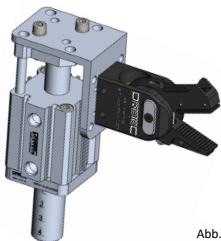


Abb. | Pic.
700.GZEW.20.10.95.EHG.20.20

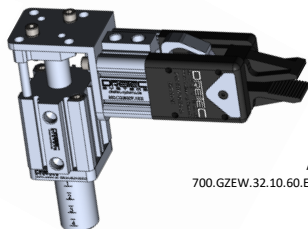
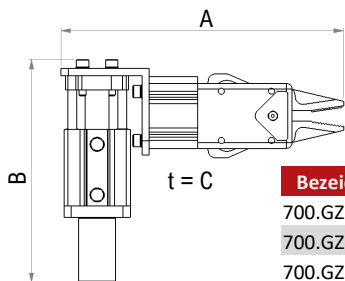


Abb. | Pic.
700.GZEW.32.10.60.EHG.20.25

Pneumatikanschlüsse G1/8. Anbindungsdurchmesser 20/25 mm.
Distanzklipse siehe Seite 34.
Andere Hübe und Kombinationen von Backen auf Anfrage.

*Pneumatic connections G1/8 / M5.
Connection diameter 20/25 mm.
For distance clips refer to page 34.
Other strokes and combinations of jaws on demand.*



Bezeichnung item	A	B	C
700.GZEW.32.10.60.EHG.20.25	192	154	45
700.GZEW.20.10.95.EHG.20.20	139	154	45
700.GZEW.20.10.10.EHG.20.20	139	154	45

Winkelgreifzangeneinheit GZEW20/ GZEW32 mit Doppelhub

Ideal zum Entformen der Softnose bei Matrizenentnahmen.

Ideal for unmolding the softnose with matrices withdrawals.

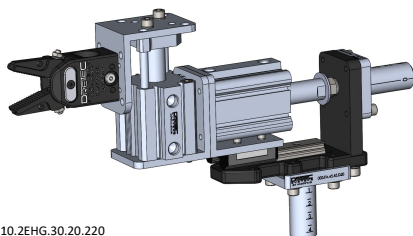


Abb. | Pic.
700.GZEW.20.10.10.2EHG.30.20.220

Pneumatikanschlüsse G1/8. Anbindungsdurchmesser 25 mm.
Distanzklipse siehe Seite 34.
Andere Hübe und Kombinationen von Backen auf Anfrage.

*Pneumatic connections G1/8 / M5.
Connection diameter 25 mm.
For distance clips refer to page 34.
Other strokes and combinations of jaws on demand*

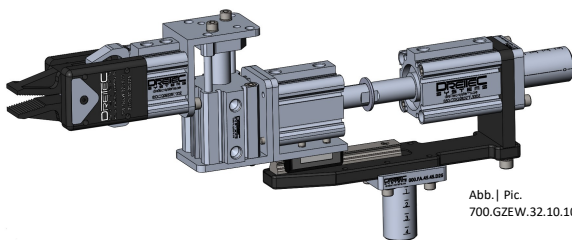
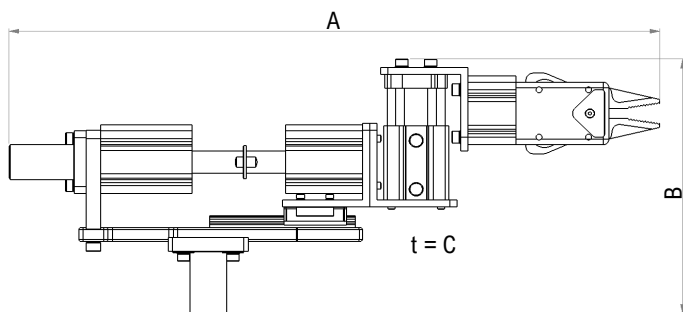


Abb. | Pic.
700.GZEW.32.10.10.2EHG.30.20.225



Bezeichnung item	A	B	C
700.GZEW.20.10.10.2EHG.30.20.220	183	326	45
700.GZEW.32.10.10.2EHG.30.20.225	183	448	45

Bewegliche Greifzangeneinheit Einzelhub mit Klemmstück

Wirkprinzip: einfachwirkend.

*Movable gripper unit single stroke with clamp
Activity: single-acting.*

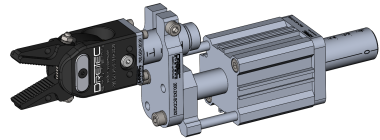
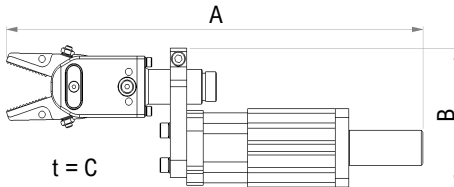


Abb. | Pic.
700.GZE.20.10.10.EH.20.20

Bezeichnung item	A	B	C
700.GZE.20.10.10.EH.20.20	79,5	252	45
700.GZE.20.10.95.EH.20.20	79,5	252	45

Angusschneidzangen (Grundkörper)

Zum Trennen von Angüssen.

*Sprue cutters (body)
for cutting the sprues.*



Abb. | Pic. 750.ASZER.30

Wirkprinzip: Einfachwirkend.

Passende Angusschneidzangenhalter siehe Seite 60.

Schneideinsätze SE separat bestellen.

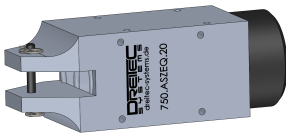
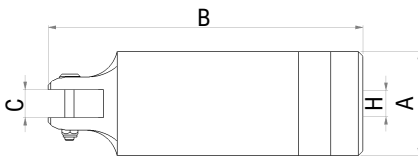
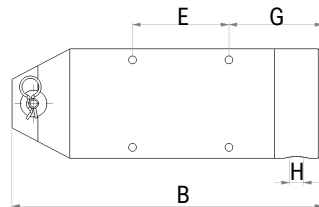
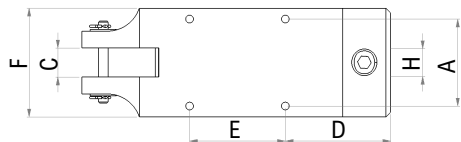


Abb. | Pic. 750.ASZEQ.20

*Activity: single-acting.
For suitable holder for sprue cutter see page 60.
Inserts SE order separately.*



Technische Zeichnung | technical drawing



Bezeichnung item	A	B	C	D	E	F	G	H
750.ASZER.20	45	137	12	-	-	-	-	G1/4
750.ASZER.30	56	180	17	-	-	-	-	G1/4
750.ASZEQ.20	45	129,5	12	44	40	36	39	G1/8
750.ASZEQ.30	56	170	17	50	60	46	40	G1/8
750.ASZMR.20	72	174	12	-	-	-	-	G1/4
750.ASZMR.30	81,7	208	17	-	-	-	-	G1/4

Schneidzangeneinsätze

Gerade Einsätze | Cutting inserts straight

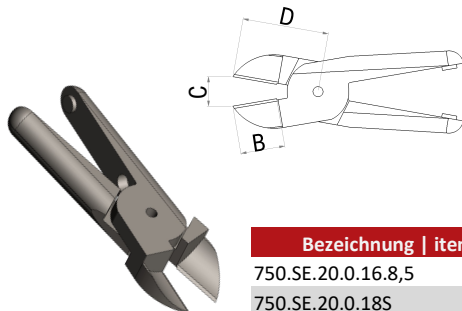
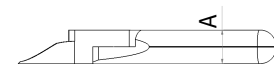


Abb. | Pic.
750.SE.20.0.18S



Technische Zeichnung | technical drawing

Bezeichnung item	A	B	C	D
750.SE.20.0.16.8,5	12	16	8,5	35
750.SE.20.0.18S	12	18	12	35
750.SE.30.0.37.15	17	37	15	65
750.SE.30/50.0.41.19/32	17	41	19/32	65

Abgewinkelte Einsätze | Cutting inserts angle type

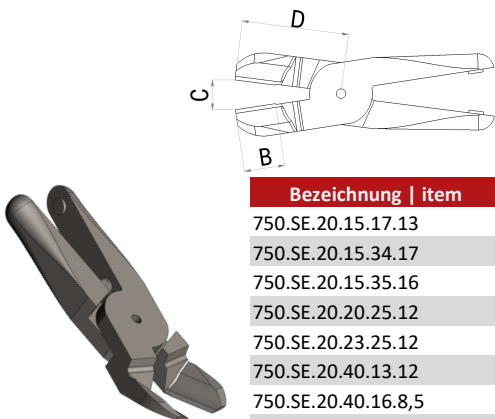
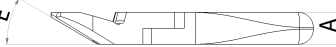


Abb. | Pic.
750.SE.30.30.F.D.9.P

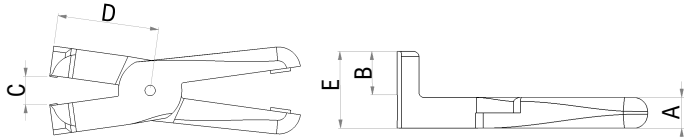


Technische Zeichnung | technical drawing

Bezeichnung item	A	B	C	D	E
750.SE.20.15.17.13	12	17	13	43	15
750.SE.20.15.34.17	12	34	17	62	15
750.SE.20.15.35.16	12	35	16	61	15
750.SE.20.20.25.12	12	25	12	45	20
750.SE.20.23.25.12	12	25	12	45	23
750.SE.20.40.13.12	12	13	12	35	40
750.SE.20.40.16.8,5	12	16	8,5	35	40
750.SE.20.40.18.9	12	18	9	35	40
750.SE.30.15.38.15	17	38	15	65	15
750.SE.30.15.38.20	17	38	20	66	15
750.SE.30.30.FD.9.P	17	24	14	59	30
750.SE.30.30.28.15	17	28	15	65	30
750.SE.30/50.30.25.16/28	17	25	16/28	58	30
750.SE.30/50.30.50.23/39	17	50	23/39	77	30

Schneidzangeneinsätze

Schneideinsätze 90° | *Cutting inserts 90°*



Technische Zeichnung | technical drawing

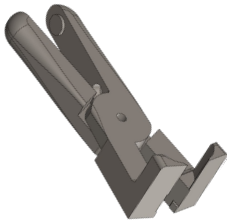
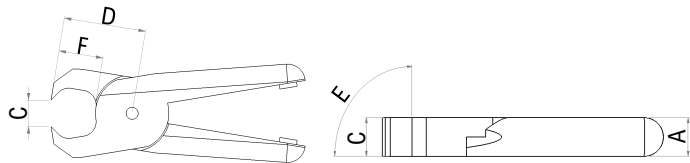


Abb. | Pic.
750.SE.20.90.16.40.S

Bezeichnung item	A	B	C	D	E
750.SE.20.90.14.12	12	14	12	45	32
750.SE.20.90.16.10	12	16	10	40	32
750.SE.20.90.16.40.S	12	17	11	40	30
750.SE.20.90.18.12	12	18	12	44	32
750.SE.20.90.23.11	12	23	11	45	32
750.SE.20.90.34.10	12	34	10	50	48
750.SE.20.90.34.13	12	34	13	50	48
750.SE.30.90.41.18	17	41	18	65	60
750.SE.30/50.90.40.12/27	17	40	21/43	65	60

Schneideinsätze Kneifen | *Cutting inserts nipping*



Technische Zeichnung | technical drawing

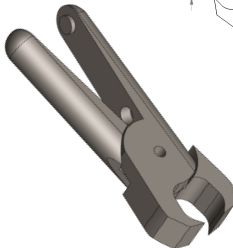


Abb. | Pic.
750.SE.20.K.28.15

Bezeichnung item	A	B	C	D	E	F
750.SE.20.K.12.9	12	12	9	28	K	15
750.SE.20.K.12.10	12	12	10	43	K	25
750.SE.20.K.28.15	12	12	12	48	K	33
750.SE.30.K.17.6	17	17	6	34	K	33
750.SE.30/50.K.17.21/43	17	17	21/43	93	K	70
SE-30/50-K-17-21/43	17	17	21/43	93	K	70

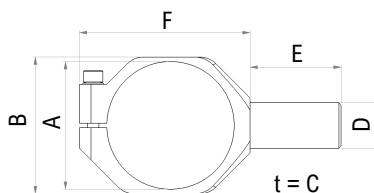
Angusschneidzangenhalter

Zum sicheren Halten der Angusschneidzangen ASZ.

Holder for sprue cutter for securely holding the sprue cutter ASZ.



Abb. | Pic. 750.HA.ASZ.AR.30



Technische Zeichnung | technical drawing

Bezeichnung item	A	B	C	D	E	F
750.HA.ASZ.AR.20	45	50	20	20	40	65
750.HA.ASZ.AR.30	56	60	20	20	40	75
750.HA.ASZ.AR.50	75	85	20	20	40	95

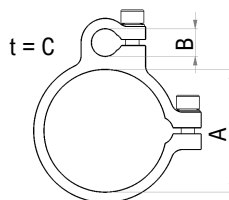
Klemmstück für Angusschneidzangen

Flexible Montagemöglichkeit der Greifzangen GZ12 mit Angusschneidzangen ASZ.

Clamps for sprue cutter
Flexible mounting options with the gripping pliers GZ12 and sprue cutter ASZ.



Abb. | Pic. 750.KS.ASZ.20.GZ.12



Technische Zeichnung
| technical drawing

Bezeichnung item	A	B	C
750.KS.ASZ.20.GZ.12	45	10	10
750.KS.ASZ.30.GZ.12	56	10	10
750.KS.ASZ.50.GZ.12	75	10	10

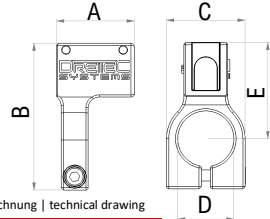
Sensorhalter

Leichte Montierbarkeit
schützt umlaufend
sehr leicht

*Sensor devices SH25 for WTB8
easy to mount
protects circumferential*



Abb. | Pic.
900.GTB.6.HAA.25



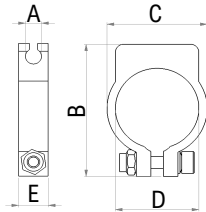
Technische Zeichnung | technical drawing

Bezeichnung item	A	B	C	D	E
900.SH.25.WTB.8	42	65	35	25	43
900.GTB.6.HAA.25	42	65	35	25	43

Sensorhalter für Greiffinger

Passender Sensor auf
Seite 62

*Sensor devices for 300.GF.20
Matching sensor on page 62*



Technische Zeichnung
| technical drawing

Bez. item	A	B	C	D
900.GF.20.SH	40,5	24	14	22,5

Reflexionslichttaster

Standard-Miniaturgehäuse mit integrier-
ten M3-Befestigungsgewinden
Schaltabstand max. 5mm - 100mm
Schaltabstand 20mm - 100mm
Lichtart: sichtbares Rotlicht
Stecker M8, 3-polig

Reflection Light Switch

*standard miniature housing with M3 threaded mounting
holes. Sensing range max. 5mm - 100mm.*

Sensing range 20mm - 100mm

*type of light: visible redlight
connector M8, 3-pin*

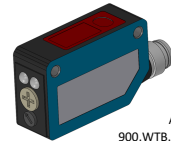
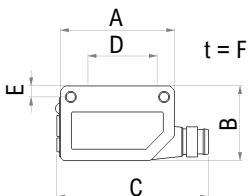


Abb. | Pic.
900.WTB.8.P.21.11



Technische Zeichnung | technical drawing

Bezeichnung item	A	B	C	D	E	F
900.WTB.8.P.21.11	31	20	42	25,4	3	11
900.GTB.6.P.52.11	31,5	21	42	25,4	3	12
900.WTB.190.T.L.P.460	44,4	32	53,7	39,2	2,8	15
900.WT.2.S.P.13.1	20,6	12,5	25,1	15	2,9	7,6
900.WT.2.S.P.11.1	20,6	12,5	25,1	15	2,9	7,6
900.WT.150.P.460	28	18	38,2	23	2,6	10

Sensoren Induktiv

FB - BI2 - Q5,5 - AP6X

Induktiver Sensor

Quaderförmig, Höhe 5.5 mm

aktive Fläche oben

Kunststoff, PP

DC 3-Draht, 10...30 VDC, Schließer,

PNP-Ausgang, Kabelanschluss

Kabellänge 2 m

Bemessungsschaltabstand: 2 mm, bündig

FB - BI2 - Q5,5 - AP6X

inductive sensor

cuboid, height = 5.5 mm

active surface on top

plastic, PP

DC3 wire, 10...30 VDC, make

contact, PNP output, cable

connection

length of cable: 2 m

reference switching distance:

2 mm, flush

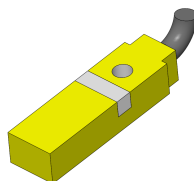
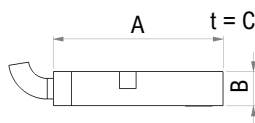


Abb. | Pic.
900.BI2.Q5,5.AP6X.0,
3.PSG3M

Bezeichnung item	A	B	C	Kabellänge cable length
900.BI2.Q5,5.AP6X.2.PSG3M	28	5,5	8	2000
900.BI2.Q5,5.AP6X.0,3.PSG3M	28	5,5	8	300



Technische Zeichnung |
technical drawing

Sensoren induktiv

- elektronischer Signalgeber

Sensor magnetisch

Body D = 4 mm / 20,5 lg

VA 10-30V DC

150mA

3-adrig

Inductive sensors - electronic signal

transmitter

Magnetic sensor

Body D = 4 mm / 20.5 lg

VA 10-30V DC 150 mA

3-pin

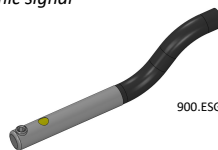
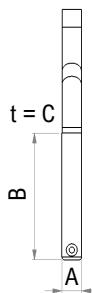


Abb. | Pic.
900.ESG.D4.20.M8

Bezeichnung item	A	B	C	Kabeltyp cable type
900.ESG.D4.20.2,0	3,6	20	3,6	Kabel 2000 mm cable 2000 mm
900.ESG.D4.20.M8	3,6	20	3,6	Kabel mit M8 Stecker cable with plug M8
900.ESG.D4.22.0,5	4	22	4,6	Kabel 500 mm cable 500 mm
900.ESG.D4.22.3,0	4	22	4,6	Kabel 3000 mm cable 3000 mm
900.ESG.D4.22.M8	4	22	4,6	Kabel mit M8 Stecker cable with plug M8



Technische Zeichnung | technical drawing

Kabeldose gerade, 3adrig FB - KDG - M8 - 3 - 2m

Kabeldose 2m
M8 Stecker gerade
3-adrig
3 x 0,34 mm²
PUR
Kabeldose mit stabiler
Rändelmutter aus Aluminium.
Zum schnellen Wechseln der ange-
schlossenen Komponenten

*Cable socket, 3-pin FB - KDG -
M8 - 3 - 2m
cable socket 2m
M8 connector straight
3-pin
3 x 0,34 mm²
PUR
Cable socket with stable knur-
led nut made of aluminum. For
fast replacement
of the connected components*



Abb. | Pic.
900.KDG.M8.3.2m



Technische Zeichnung | technical drawing

Bezeichnung item	A	B	C
900.KDG.M8.3.2m	30,5	M8	2M
900.KDG.M8.3.5m	30,5	M8	5M

FB - EST - M8 - 3P
Sensor-/ Aktor-Steckverbindung
M8 Stecker gerade
3-polig
A-kodiert
max. Kabelaußendurchmesser 5 mm

*FB - EST - M8 - 3P
Sensor-/actuator connector
M8 connector straight
3-pin
A-coded
max. cable diameter 5.0 mm*



Abb. | Pic. 900.VK003S78

FB - SACC - M12MS - 4CON - PG7 - M
Sensor-/ Aktor-Steckverbindung
M12 Stecker gerade
4-polig
A-kodiert
Schraubanschluss Pg7

*FB - SACC - M12MS - 4CON - PG7 - M
Sensor-/actuator connector
M12 connector straight
4-pin
A-coded
screw connection Pg7*

Bezeichnung item	A	B	C
900.VK003S78	43	M8	∅ 12,5
900.VK003S28	60	M12	∅ 20



Technische Zeichnung | technical drawing

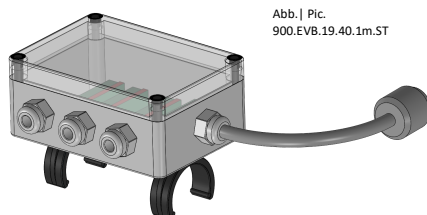
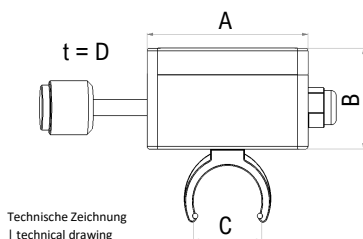
Elektroverteilerboxen inkl. EASY - Klips

Problemloses Anbringen der EVB am Tragrohr durch EASY-KLIP-FUNKTION möglich.
Kein aufwendiges Verschrauben auf einer Aluminiumträgerplatte notwendig.
Signalanzeige über LEDs.

Electrical distribution boxes (EDB) incl. EASY clips

Unproblematic fixing of the EDB at the stay pipe.

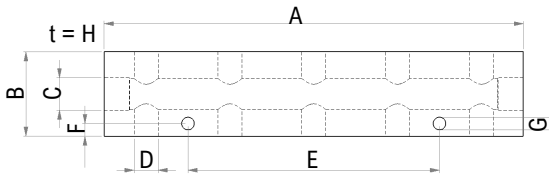
No necessity for a complex screwing down on an aluminum plate.



Beze. item	A	B	C	D	Klips für Rohr Clips for pipe	Kabel / Ausgänge cable / outputs
900.EVB.19.25	118	62	25	145	000.AR.25	Ohne Kabel, Anzahl der Ausgänge = 19
900.EVB.19.40	118	72	40	145	000.AR.40	without cable, numbers of outputs = 19
900.EVB.19.25.1	118	62	25	145	000.AR.25	Inklusive 1m Kabel 25adrig, Anzahl der Ausgänge = 19
900.EVB.19.40.1	118	72	40	145	000.AR.40	incl. 1 m cable with 25 leads, numbers of outputs = 19
900.EVB.19.25.1.ST	118	72	25	145	000.AR.25	Inklusive Schunkstecker 1m Kabel 25adrig, Anzahl der Ausgänge = 19
900.EVB.19.40.1.ST	118	72	40	145	000.AR.40	incl. Schunk connector 1 m cable with 25 leads, numbers of outputs = 19
900.EVB.26.25.1.ST	130	72	25	130	000.AR.25	Inklusive Schunkstecker 1m Kabel 25adrig, Anzahl der Ausgänge = 19
900.EVB.26.40.1.ST	130	72	40	130	000.AR.40	incl. Schunk connector 1 m cable with 25 leads, numbers of outputs = 19

Verteilerblock

Distributor Block



Technische Zeichnung | technical drawing

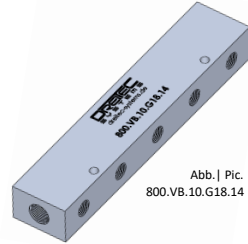


Abb. | Pic.
800.VB.10.G18.14

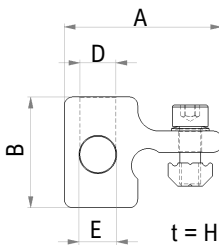
Bezeichnung item	A	B	C	D	E	F	G	H
800.VB.8.G18.10	85	25	G1/4	G1/8	13	6	5,5	20
800.VB.6.G18.14	150	30	G1/4	G1/8	90	4,5	4,5	20
800.VB.8.G18.14	140	30	-	G1/8	128	15	5,5	25
800.VB.10.G18.14	150	30	G1/4	G1/8	90	4,5	4,5	20

Weitere Abmaße auf Anfrage erhältlich.

Further dimensions available on demand.

Verteilerblock für Profil

Distributor Block for Profile



Technische Zeichnung | technical drawing

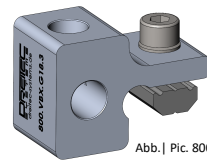


Abb. | Pic. 800.VBX.G18.3

Bezeichnung item	A	B	C	D	E	Anschlüsse
800.VBX.M5.3	37,5	26	15	0	M5	3
800.VBX.G18.3	37,5	26	20	0	G1/8	3
800.VBX.G18.5	37,5	38	20	0	G1/8	5
800.VBX.G18.10	55	38	20	16	G1/8	10

Pneumatik Schlauch

Sehr kleiner Biegeradius möglich.
Temperaturbeständigkeit bis +70°C.
Schwer entflammbar.

Andere Durchmesser auf Anfrage.
Länge (C) frei wählbar.

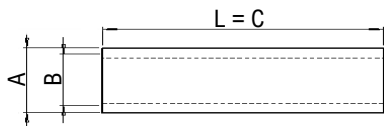
Pneumatic tube

Very low bending radius possible.

Temperature stability up to +70° C.

Hardly inflammable.

Other diameters on demand.



Technische Zeichnung | technical drawing

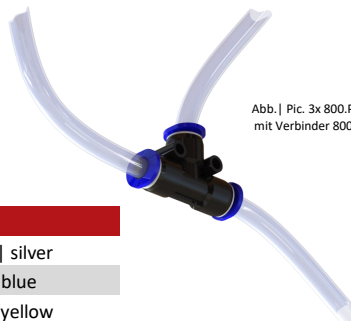


Abb. | Pic. 3x 800.PS.T.6
mit Verbinder 800.TV.6

Bezeichnung item	A	B	C	D
800.PS.SI.4	4	2	1000	silber silver
800.PS.B.4	4	2	1000	blau blue
800.PSGE.4	4	2	1000	gelb yellow
800.PS.GR.4	4	2	1000	grün green
800.PS.R.4	4	2	1000	rot red
800.PS.S.4	4	2	1000	schwarz black
800.PS.T.4	4	2	1000	transparent
800.PS.SI.6	6	4	1000	silber silver
800.PS.B.6	6	4	1000	blau blue
800.PSGE.6	6	4	1000	gelb yellow
800.PS.GR.6	6	4	1000	grün green
800.PS.R.6	6	4	1000	rot red
800.PS.S.6	6	4	1000	schwarz black
800.PS.T.6	6	4	1000	transparent
800.PS.SI.8	8	5	1000	silber silver
800.PS.B.8	8	5	1000	blau blue
800.PSGE.8	8	5	1000	gelb yellow
800.PS.GR.8	8	5	1000	grün green
800.PS.R.8	8	5	1000	rot red
800.PS.S.8	8	5	1000	schwarz black
800.PS.T.8	8	5	1000	transparent

Winkel Einschraubverschraubungen, mit und ohne Drossel

Elbow screw-in fittings, with and without restrictor

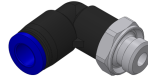
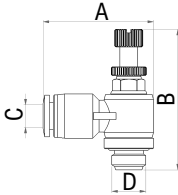


Abb. | Pic.
800.WEV.18.6



Abb. | Pic.
800.WEVD.18.6

Bez. item	A	B	C	D
800.WEV.M3.4	18,2	20,3	4	M3
800.WEV.M5.4	18,2	20,9	4	M5
800.WEV.M5.6	19,2	21,9	6	M5
800.WEV.18.6	26,5	30,6	6	G1/8
800.WEV.14.6	26,5	31,8	6	G1/4
800.WEV.14.8	29,7	34,9	8	G1/4
800.WEVD.M5.4	25,1	30,2	4	M5
800.WEVD.M5.6	27,8	30,2	6	M5
800.WEVD.18.4	30,5	40,1	4	G1/8
800.DRVZ.G18.6	31,2	40,1	6	G1/8
800.WEVD.18.8	33	40,1	8	G1/8
800.WEVD.14.6	35	45,7	6	G1/4
800.WEVD.14.8	36,8	45,7	8	G1/4

Gerade Einschraubverschraubungen

Straight screw-in fittings

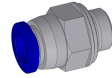
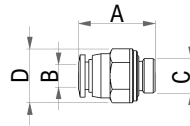


Abb. | Pic. 800.GEV.G18.6



Bez. item	A	B	C	D
800.GEV.M5.4	21,9	4	M5	10
800.GEV.M5.6	23,6	6	M5	12
800.GEV.G18.4	21,5	4	G1/8	13
800.GEV.G18.6	22,5	6	G1/8	13
800.GEV.G14.6	24,5	6	G1/4	15
800.GEV.G14.8	26,7	8	G1/4	15

Gerader Verbinder

Straight fittings

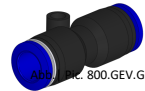
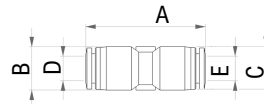


Abb. | Pic. 800.GEV.G18.6



Bez. item	A	B	C	D	E
800.GV.4	34,6	12,8	10,5	4	4
800.GV.6	36,8	14,8	12,5	6	6
800.GV.8	39,4	17,8	14,5	8	8
800.GVR.6.4	36,6	12,5	10,5	6	4
800.GVR.8.6	37,6	14,5	12,5	8	6

L-Verbinder

L-fitting

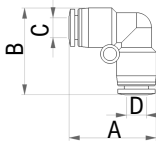


Abb. | Pic.
800.LV.6

Bez. item	A	B	C	D
800.LV.4	23,9	23,9	4	4
800.LV.6	27	27	6	6
800.LV.8	31,1	31,1	8	8

T-Verbinder

T-fitting

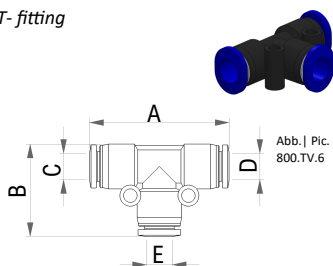


Abb. | Pic.
800.TV.6

Bez. item	A	B	C	D	E
800.TV.4	36,6	24,2	4	4	4
800.TV.6	41,8	27,5	6	6	6
800.TV.8	44,9	30,7	8	8	8

Y-Verbinder

Y-fitting

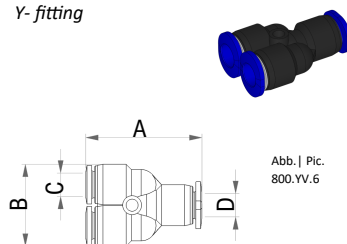


Abb. | Pic.
800.YV.6

Bez. item	A	B	C	D
800.YV.4	37,1	21	4	4
800.YV.6	39,9	25	6	6
800.YV.8	43,4	29	8	8

Schalldämpfer

Sound absorber

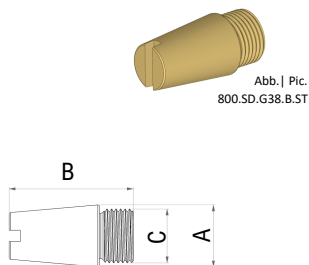


Abb. | Pic.
800.SD.G38.B.ST

Bez. item	A	B	C
800.SD.G18.B.ST	11	22	G1/8
800.SD.G12.B.ST	24	45	G1/2
800.SD.G38.B.ST	18	37	G3/8

Schnellentlüftungsventile

Quick release valves

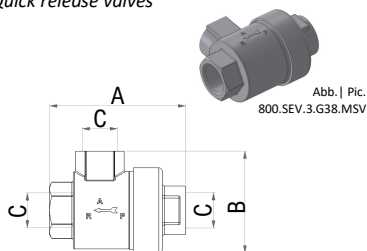


Abb. | Pic.
800.SEV.3.G38.MSV

Bez. item	A	B	C
800.SEV.3.G18.MSV	42	31,5	G1/8
800.SEV.3.G12.MSV	71	55	G1/2
800.SEV.3.G38.MSV	60	43,5	G3/8

Weiteres Pneumatikzubehör auf Anfrage erhältlich.

Further pneumatic supplements available on demand.

Umweltbewusstsein und Nachhaltigkeit

Wir als Dreitec Systems GmbH setzen uns für den Umweltschutz und eine nachhaltige Zukunft ein.

„Nachhaltige Entwicklung ist eine Entwicklung, welche die Bedürfnisse der gegenwärtigen Generation befriedigt, ohne die Fähigkeit zukünftiger Generationen zu gefährden, ihre eigenen Bedürfnisse zu befriedigen.“

(»Gro Harlem Brundtland, ehemalige norwegische Ministerpräsidentin, aus Ihrem Bericht mit dem Titel „Our Common Future«)

Wir arbeiten kontinuierlich daran, unseren ökologischen Fußabdruck zu minimieren und unsere Prozesse ressourcenschonender zu gestalten.

Dazu gehören z.B. die Verwendung von umweltfreundlichen Betriebsstoffen, die Minimierung der für uns möglichen Lieferwege und die Reduzierung von Abfall.

Unser Leitmotiv:

„Nichts ist so gut, dass man es nicht noch ein bisschen besser machen kann“
bildet die wesentliche Grundlage für unser gesamtes unternehmerisches Handeln.

Wir sind uns unserer Verantwortung gegenüber der Umwelt bewusst und setzen uns dafür ein, auch zukünftigen Generationen eine intakte Umwelt zu hinterlassen.

Environmental awareness and sustainability

As Dreitec Systems GmbH, we are committed to environmental protection and a sustainable future.

„Sustainable development is defined as Development that meets the needs of the present without compromising the ability of future generations to meet their own needs“

(»Gro Harlem Brundtland, former Norwegian Prime Minister, aus Ihrem Bericht mit dem Titel „Our Common Future«)

We are continuously working to minimise our environmental footprint and make our processes more resource-efficient.

This includes, for example, the use of environmentally friendly operating materials, the minimising the delivery routes possible for us delivery routes and reducing waste.

Our guiding principle:

“Nothing is so good that it can't be made just a little bit better”

forms the essential basis for all our entrepreneurial activities.

We are aware of our responsibility towards the environment and are committed to leaving an intact environment for future generations.



Geschäftsführung
Jürgen Bartlewski

Treten Sie mit uns in Kontakt. Wir würden uns freuen!

Ihr Dreitec Systems-Team

Get in contact with us. We would be very pleased to meet you!

Your Dreitec Systems-Team

Dreitec Systems bietet Lösungen in den Bereichen:

- Greiferbau
- Vakuumtechnik
- 3D-Laser-Sintertechnik (Polyamid 12 und Alumide)
- Sonderanlagenbau
- Angussabtrennsystemen

Dreitec Systems offers solutions in the fields of::

- *Gripper construction*
- *Vacuum technology*
- *3D laser-sintering technology polyamide 12 and alumide)*
- *Customised engineering*
- *Sprue separation systems*



Kontakt

Dreitec Systems GmbH

Am Bahnhof 15
D-57392 Schmallenberg

Tel. 0049.2972.390 355.0
Fax: 0049.2972.390 355.99

Mail: info@dreitec-systems.de
Web: dreitec-systems.de